

---

# КНИГА БРЕНДА

---

ГОРОД ТОБОЛЬСК

## ВВЕДЕНИЕ

Брендбук — это свод всех стандартов бренда. Брендбук содержит описание концепции бренда, его атрибутов (ценностей, миссии, видения, убеждения, голоса, социальной роли), целевой аудитории и позиционирования, а также руководство для построения коммуникации бренда с потребителями.

В книге бренда заданы принципы оформления / построения ключевых носителей информации и руководство по применению фирменного стиля.

Следование этим принципам приведет к систематизации всех элементов и будет способствовать формированию целостного восприятия бренда потребителями, при сохранении его уникального образа.

## СОДЕРЖАНИЕ

<b>1</b>	<b>Стратегия позиционирования</b>	<b>9</b>
1.1	Позиционирование бренда	11
1.2	Видение бренда	13
1.3	Миссия бренда	15
1.4	Ценности бренда	17
1.5	Характер бренда	19
<b>2</b>	<b>Фирменный стиль бренда</b>	<b>25</b>
2.1	Символ бренда	26
2.2	Логотип	30
2.3	Колористическое решение	46
2.4	Фирменные шрифты	48
2.5	Коммуникационные сообщения	50
2.6	Фирменные иконки	56
2.7	Фирменный паттерн	57

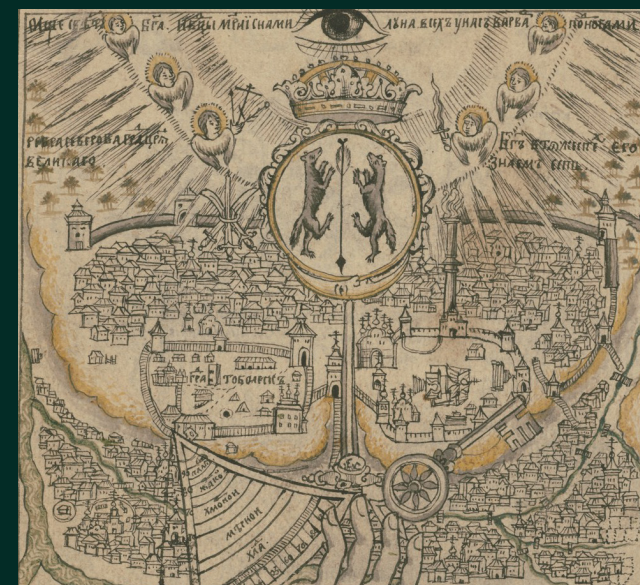
# ТОБОЛЬСК



ГОРОД, СТОЯВШИЙ  
У ИСТОКОВ СИБИРИ



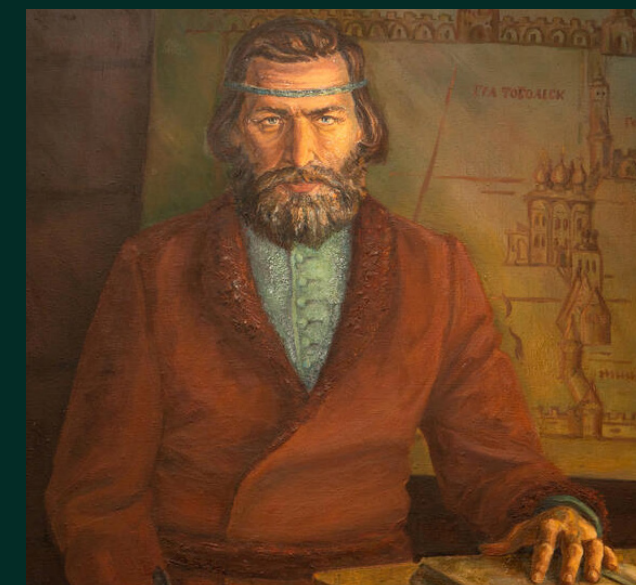
ФОРПОСТ, СОХРАНИВШИЙ  
ИСТОРИЮ ОСВОЕНИЯ  
СИБИРИ



КЛЮЧЕВОЙ ГОРОД  
В ИСТОРИИ СИБИРИ



ГОРОД, СОХРАНИВШИЙ  
СВИДЕТЕЛЬСТВА СТАРЫХ  
ВРЕМЁН



РОДИНА ЛЮДЕЙ, КОТОРЫЕ  
«ТВОРИЛИ» СИБИРЬ



ГОРОД, ОТКРЫВАЮЩИЙ  
БУДУЩЕЕ СИБИРИ

# 1

## СТРАТЕГИЯ ПОЗИЦИОНИРОВАНИЯ

Стратегия позиционирования определяет миссию, характер, ценности, целевой образ туристического Тобольска, над созданием которых работает бренд.

Следование стратегии позиционирования позволит закрепить Тобольск в сознании туристической аудитории в качестве привлекательного туристического места с уникальным образом.



## 1.1 ПОЗИЦИОНИРОВАНИЕ БРЕНДА

Позиционирование определяет целевые ассоциации по отношению к туристическому бренду города.

# ФОРПОСТ ЦИВИЛИЗАЦИИ В СИБИРСКИХ ЗЕМЛЯХ

### ВИДЕНИЕ

Туристическая  
столица Сибири  
в особом месте силы

### МИССИЯ

Дарить опыт личного контакта  
с Сибирью исторической  
и современной, раскрывая  
многогранный образ  
сибирской столицы

### ЦЕННОСТИ

Наследие  
Освоение  
Развитие  
Подлинность  
Контрастность

### ХАРАКТЕР

Лаконичность  
Достоинство  
Простота  
Добродушие



## 1.2 ВИДЕНИЕ БРЕНДА

Видение бренда – то, чем должен стать Tobolsk по мере развития бренда и реализации его стратегии.  
Видение – то, как должна определять Tobolsk целевая аудитория.

# ТУРИСТИЧЕСКАЯ СТОЛИЦА СИБИРИ В ОСОБОМ МЕСТЕ СИЛЫ

Первая столица Сибири предстаёт перед туристической аудиторией в новом современном виде, но с сохранённым наследием прошлых веков, проводящих гостя через историю Сибири так, как не способно ни одно другое место.

Культурное многообразие, духовное богатство, свидетельства веков и сибирский дух создают уникальную энергетику Tobolska.



### 1.3 МИССИЯ БРЕНДА

Миссия бренда – основополагающий принцип туристического бренда, следование которому приведёт к созданию целевого образа.

**ДАРИТЬ ОПЫТ ЛИЧНОГО КОНТАКТА С СИБИРЬЮ  
ИСТОРИЧЕСКОЙ И СОВРЕМЕННОЙ, РАСКРЫВАЯ  
МНОГОГРАННЫЙ ОБРАЗ СИБИРСКОЙ СТОЛИЦЫ**

Миссия бренда – ориентир для всей туристической системы Тобольска, сотрудников сферы гостеприимства, организаций событийной направленности.

Соответствие миссии – способ проверить управленческие и коммуникационные решения, связанные с туризмом.





## 1.4 ЦЕННОСТИ БРЕНДА

Ценности – уникальные эмоциональные характеристики бренда, на основе которых формируется его образ.

### НАСЛЕДИЕ

Бережно сохранённые свидетельства сибирской истории.

### ОСВОЕНИЕ

Место сотворённое симбиозом сибирской силы и воли человека.

### РАЗВИТИЕ

Непрестанное изменение и улучшение на протяжении всей истории и до сегодняшнего дня.

### КОНТРАСТНОСТЬ

Разнообразие смыслов, которые город вмещает в себя.

### ПОДЛИННОСТЬ

Сохранение памятников и традиций, демонстрация настоящего сибирского города во всех проявлениях.



## 1.5 ХАРАКТЕР БРЕНДА

Характер определяет то, как «разговаривает» бренд, его язык и интонации.

### ЛАКОНИЧНОСТЬ

Сибирская чёткость и ясность, доносить сложное просто.

### ДОСТОИНСТВО


Уважение к другим без потери самоуважения.

### ДОБРОДУШИЕ

Сердечность и благонамеренность, теплота в общении.

### ПРОСТОТА

Открытость, понятность без лишних претензий с допущением доброй шутливости.



ЁМКИЙ МЕТАФОРИЧЕСКИЙ ОБРАЗ, РАЗРАБОТАННЫЙ ДЛЯ КОММУНИКАЦИИ, ПОЗВОЛЯЮЩИЙ  
ДОНЕСТИ СУТЬ И ЦЕННОСТНОЕ ПРЕДЛОЖЕНИЕ ТУРИСТИЧЕСКОГО БРЕНДА ТОБОЛЬСКА

# КЛЮЧ К СИБИРИ

КЛЮЧ К

ПРОЦВЕТАНИЮ

ДУШЕ

ИСТОРИИ

СОКРОВИЩАМ

ПРИРОДЕ

ИСТОКАМ

КУЛЬТУРЕ

ОСВОЕНИЮ

СИБИРИ

# ТОБОЛЬСК – КЛЮЧ К СИБИРИ

НЕ ПРОСТО ОТКРЫВАЮЩИЙ ДВЕРИ, НО

ОТКРЫВАЮЩИЙ  
ТАЙНЫ

ОСОБЫЙ  
ШИФР

ЗНАНИЕ И ОПЫТ, ЧЕРЕЗ ПРИЗМУ  
КОТОРЫХ СИБИРЬ НЕ БУДЕТ  
ВОСПРИНИМАТЬСЯ ТАКОЙ,  
КАК РАНЬШЕ

ОСОБЫЙ  
КОД

БЕЗ КОТОРОГО НЕ ПОНЯТЬ  
СИБИРЬ ВО ВСЕЙ ЕЁ  
МНОГОГРАННОСТИ

## 2

### ФИРМЕННЫЙ СТИЛЬ БРЕНДА

Фирменный стиль туристического бренда города Тобольска – это набор графических элементов и принципов построения визуальной коммуникации, основная задача которых – привлечение туристической аудитории и создание узнаваемого образа.

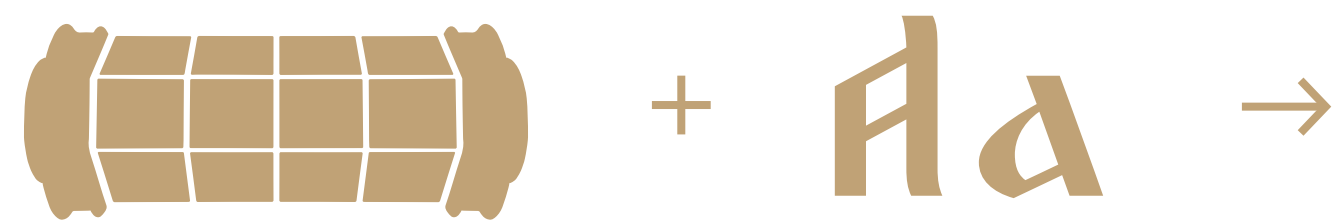
## 2.1 СИМВОЛ БРЕНДА

В основе фирменного стиля бренда лежит уникальный образ – особый шифр, помогающий узнать, понять и почувствовать многогранность Сибири.

Центральный приём айдентики – наборный логотип из разнохарактерных, но гармонирующих букв. Узнаваемое заложенное в лого движение символов позволяет бренд-блоку выглядеть динамично, даже в статике.

Приём из логотипа легко переносится в оформлении ключевых сообщений, формирует узнаваемый и уникальный визуальный код.

Наборная часть логотипа универсальна, легко адаптируется под контекст за счёт варьирования букв и даже использования дополнительных символов.



Т О Б О Л Д Ъ С К

## 2.1 СИМВОЛ БРЕНДА

Специально для логотипа туристического бренда города Тобольска, были разработаны буквы в трёх стилистических направлениях. Они предназначены для кириллической и латинской версии логотипа.

ТОБОЛЬСК  
TOBOLSK

Лаконичный устав  
с традиционным характером

ТОБОЛЬСК  
TOBOLSK

Антиква нового стиля  
с архаическим оттенком

ТОБОЛЬСК  
TOBOLSK

Современный гротеск  
с контрастными формами



## 2.2 ЛОГОТИП

### Основная версия логотипа

Основной версией логотипа является горизонтальная версия. Логотип состоит из шрифтового написания «Тобольск».

Минимальный размер

Рабочий файл

■ tobolsk\_identity/tobolsk\_logo/rus/tobolsk\_main\_logo/tobolsk\_logo\_abbreviated

### Основная версия логотипа с дескриптором

Логотип состоит из шрифтового написания «Тобольск», и дополняется слоганами «Ключ к Сибири», «Основан в 1587 году», «Первая столица Сибири».

Минимальный размер

Рабочий файл

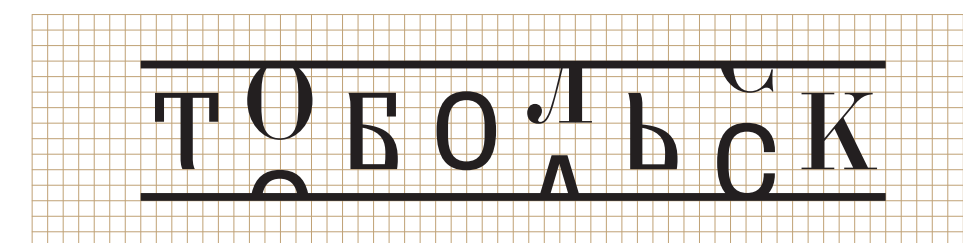
■ tobolsk\_identity/tobolsk\_logo/rus/tobolsk\_main\_logo/tobolsk\_logo\_descriptor

### Построение

1. Логотип построен по принципу движения в кодовом замке - прокрутки букв. При работе с логотипом необходимо придерживаться сетки.

X - единица построения сетки,  
равная 1/9 от высоты логотипа

5X - высота букв в логотипе  
2X - расстояние между буквами



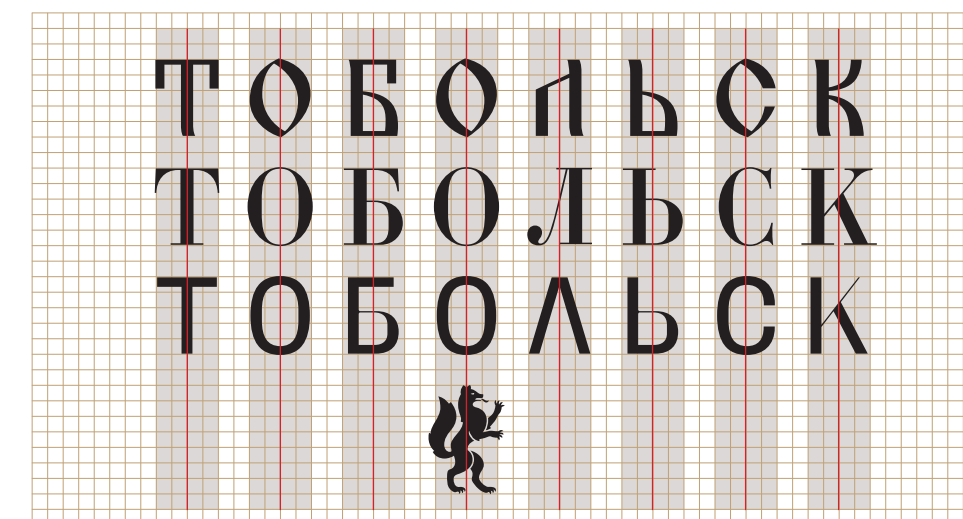
2. Версия логотипа с дескриптором строится по аналогичной сетке. Выключка по центру.

X - единица построения сетки,  
равная 1/9 от высоты логотипа

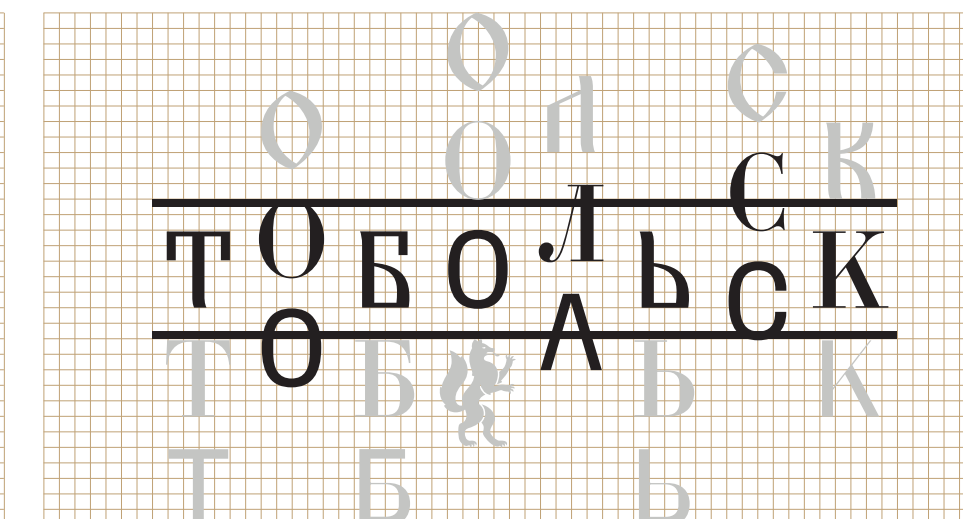
2X - высота букв в дескрипторе  
3X - расстояние между логотипом  
и дескриптором



3. Буквы выравнены по вертикальным осям, относительно друг друга. Отступ слева и справа 2X.



4. Внутри текстового фрейма смещение производится по траектории вверх/вниз с соблюдением отступа, равного 2X.





## 2.2 ЛОГОТИП

### Дополнительная версия логотипа

Дополнительной версией логотипа является горизонтальная версия с силуэтом соболя вместо буквы «О».



Минимальный размер



Рабочий файл

tobolsk\_identity/tobolsk\_logo/rus/tobolsk\_additional\_logo/tobolsk\_additional\_logo\_abbreviated

### Дополнительная версия логотипа с дескриптором

Логотип состоит из шрифтового написания «Тобольск», и дополняется слоганами «Ключ к Сибири», «Основан в 1587 году», «Первая столица Сибири».



Минимальный размер



Рабочий файл

tobolsk\_identity/tobolsk\_logo/rus/tobolsk\_additional\_logo/tobolsk\_additional\_logo\_descriptor

### Построение

1. Логотип построен по принципу движения в кодовом замке - прокрутки букв. При работе с логотипом необходимо придерживаться сетки.

X - единица построения сетки,  
равная 1/9 от высоты логотипа

5X - высота букв в логотипе  
2X - расстояние между буквами



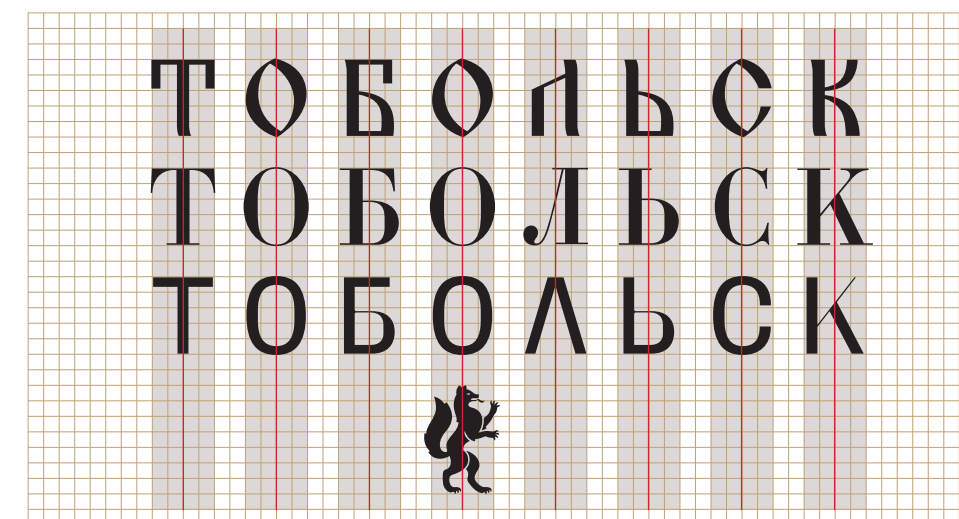
2. Версия логотипа с дескриптором строится по аналогичной сетке. Выключка по центру.

X - единица построения сетки,  
равная 1/9 от высоты логотипа

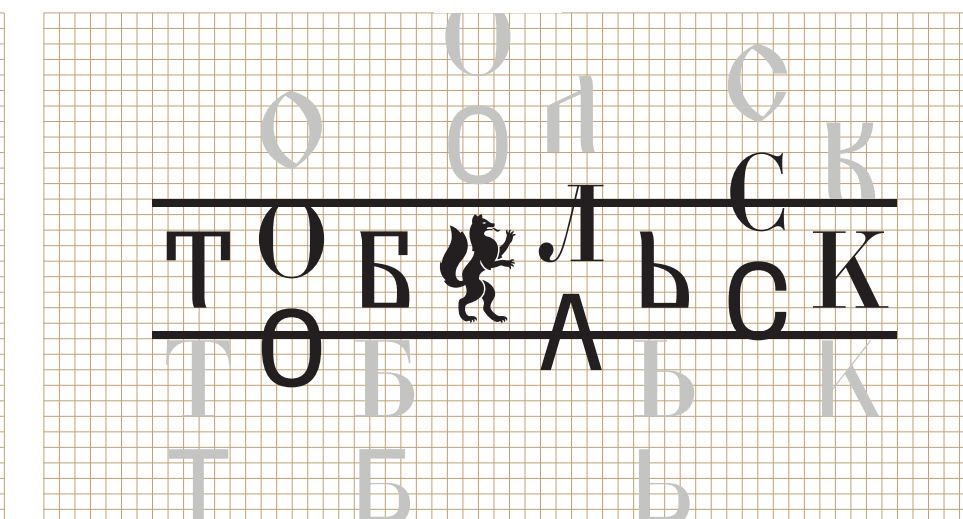
2X - высота букв в дескрипторе  
3X - расстояние между логотипом  
и дескриптором



3. Буквы выравнены по вертикальным осям, относительно друг друга. Отступ слева и справа 2X.



4. Внутри текстового фрейма смещение производится по траектории вверх/вниз с соблюдением отступа, равного 2X.



## 2.2 ЛОГОТИП

### Англоязычная версия логотипа

Англоязычная версия логотипа состоит из шрифтового написания «Tobolsk».

Минимальный размер

Рабочий файл

■ tobolsk\_identity/tobolsk\_logo/eng/tobolsk\_main\_logo/tobolsk\_logo\_abbreviated

### Англоязычная версия логотипа с дескриптором

Логотип состоит из шрифтового написания «Tobolsk», и дополняется слоганами «Key to siberia», «Founded in 1587», «first capital of Siberia».

KEY TO SIBERIA

Минимальный размер

Рабочий файл

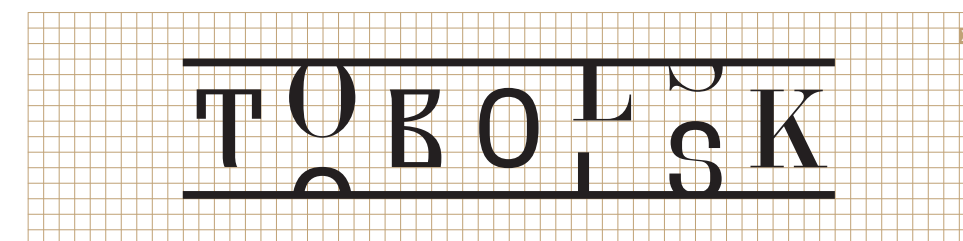
■ tobolsk\_identity/tobolsk\_logo/eng/tobolsk\_main\_logo/tobolsk\_logo\_descriptor

### Построение

1. Логотип построен по принципу движения в кодовом замке - прокрутки букв. При работе с логотипом необходимо придерживаться сетки.

X - единица построения сетки,  
равная 1/9 от высоты логотипа

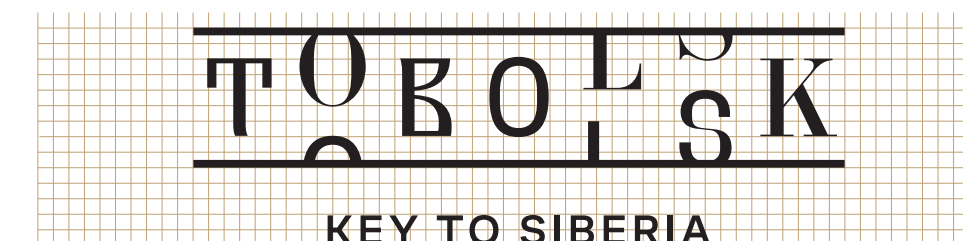
5X - высота букв в логотипе  
2X - расстояние между буквами



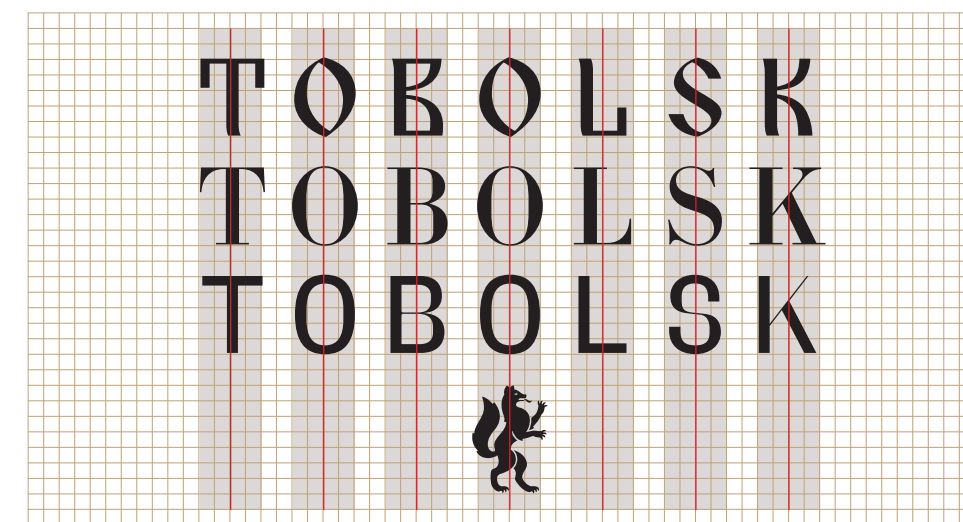
2. Версия логотипа с дескриптором строится по аналогичной сетке. Выключка по центру.

X - единица построения сетки,  
равная 1/9 от высоты логотипа

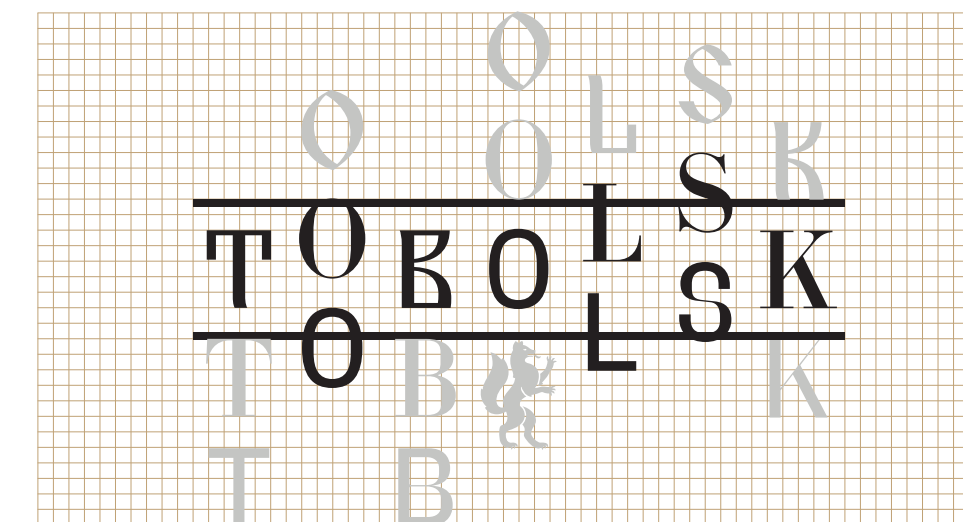
2X - высота букв в дескрипторе  
3X - расстояние между логотипом  
и дескриптором



3. Буквы выравнены по вертикальным осям, относительно друг друга. Отступ слева и справа 2X.



4. Внутри текстового фрейма смещение производится по траектории вверх/вниз с соблюдением отступа, равного 2X.



## 2.2 ЛОГОТИП

### Дополнительная англоязычная версия логотипа

Дополнительной версией логотипа является горизонтальная версия с силуэтом соболя вместо буквы «О».



Минимальный размер



Рабочий файл

tobolsk\_identity/tobolsk\_logo/eng/tobolsk\_additional\_logo/tobolsk\_additional\_logo\_abbreviated

### Дополнительная англоязычная версия логотипа с дескриптором

Логотип состоит из шрифтового написания «Tobolsk», и дополняется слоганами «Key to siberia», «Founded in 1587», «first capital of Siberia».



Минимальный размер



Рабочий файл

tobolsk\_identity/tobolsk\_logo/eng/tobolsk\_additional\_logo/tobolsk\_additional\_logo\_descriptor

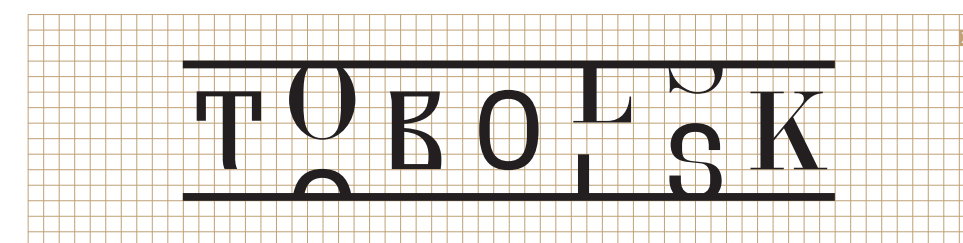
### Построение

1. Логотип построен по принципу движения в кодовом замке - прокрутки букв. При работе с логотипом необходимо придерживаться сетки.

X - единица построения сетки,  
равная 1/9 от высоты логотипа

5X - высота букв в логотипе

2X - расстояние между буквами

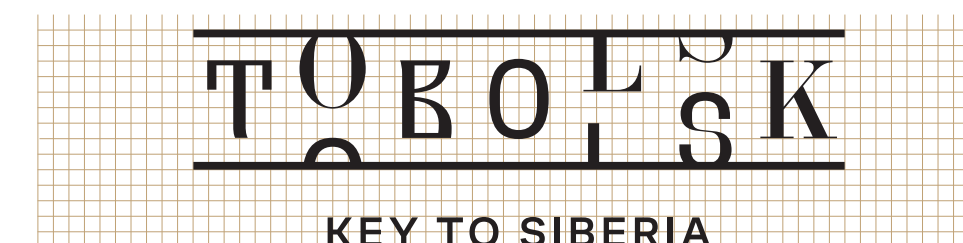


2. Версия логотипа с дескриптором строится по аналогичной сетке. Выключка по центру.

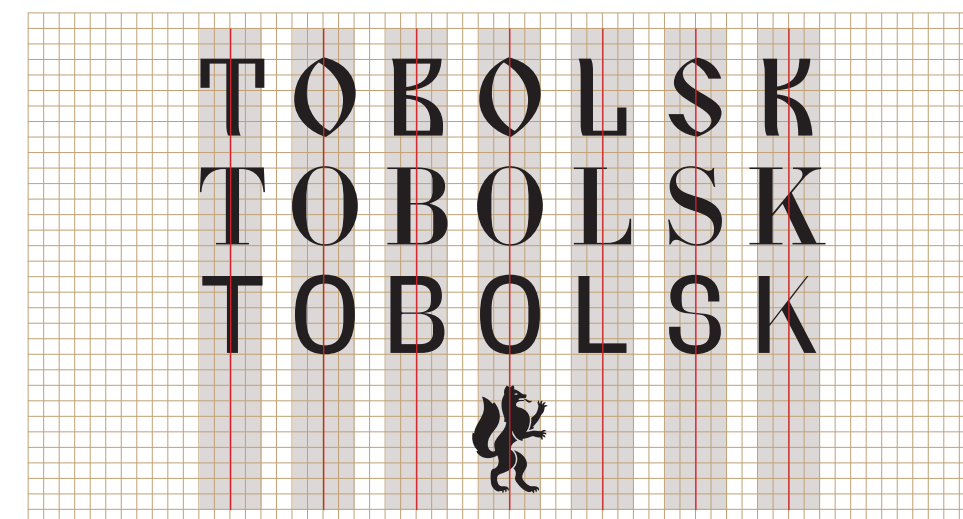
X - единица построения сетки,  
равная 1/9 от высоты логотипа

2X - высота букв в дескрипторе

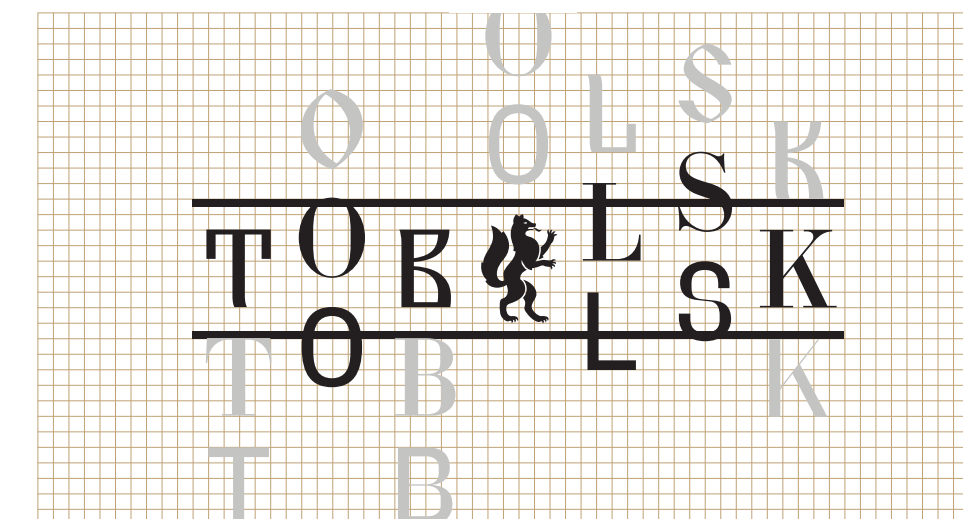
3X - расстояние между логотипом  
и дескриптором



3. Буквы выравнены по вертикальным осям, относительно друг друга. Отступ слева и справа 2X.



4. Внутри текстового фрейма смещение производится по траектории вверх/вниз с соблюдением отступа, равного 2X.



## 2.2 ЛОГОТИП

### Версия логотипа на плашке

Логотип на плашке используется в случае, когда необходимо выделить логотип.

Например:

- фоном является сложная цветная фотография;
- использование в одном макете логотипа и коммуникации разработанной в фирменном стиле;

- ⚠ Представленное колористическое решение, является единственно возможным и распространяется на все версии логотипа.

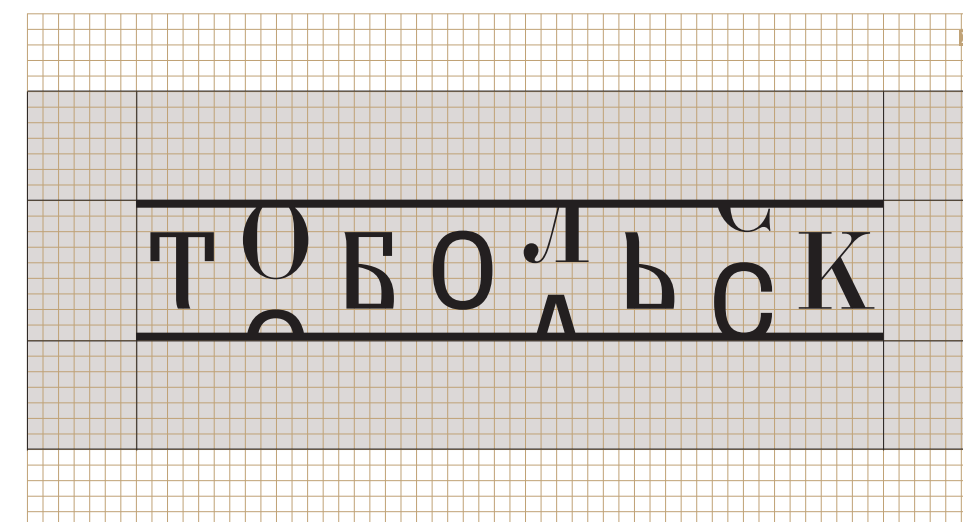


### Построение

1. Для удобства работы с логотипом на плашке необходимо придерживаться сетки и заданных параметров.

X - единица построения сетки,  
равная 1/9 от высоты логотипа

23X - высота плашки  
7X - расстояние от логотипа  
до края плашки



Рабочий файл

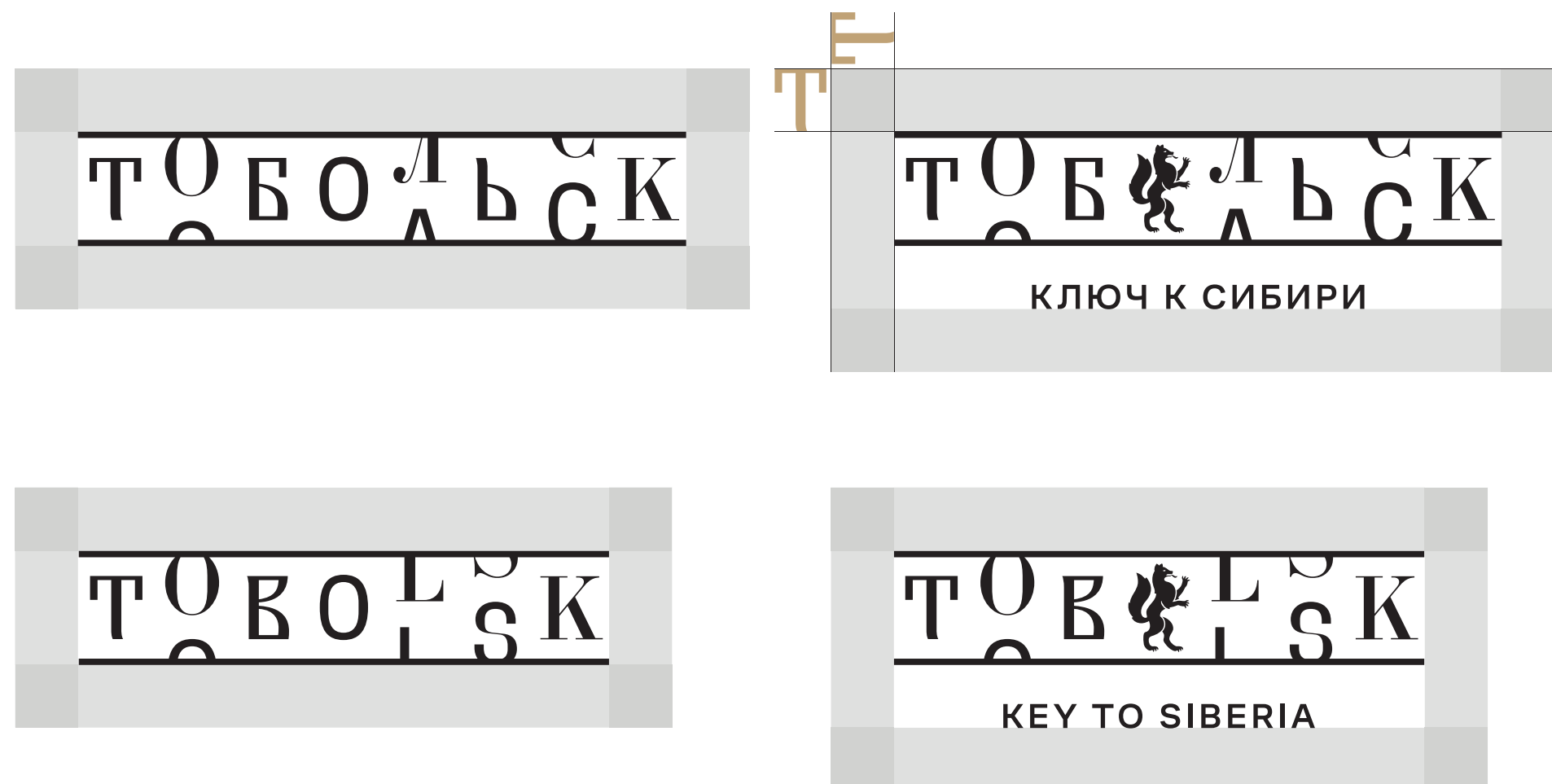
■ tobolsk\_identity/tobolsk\_logo/logo\_backing

## 2.2 ЛОГОТИП

### Охранные поля логотипа

Вокруг логотипа всегда должно быть достаточно свободного места. Охранные поля логотипа определяют минимально допустимое расстояние до других изобразительных или текстовых элементов, а также до границ макета.

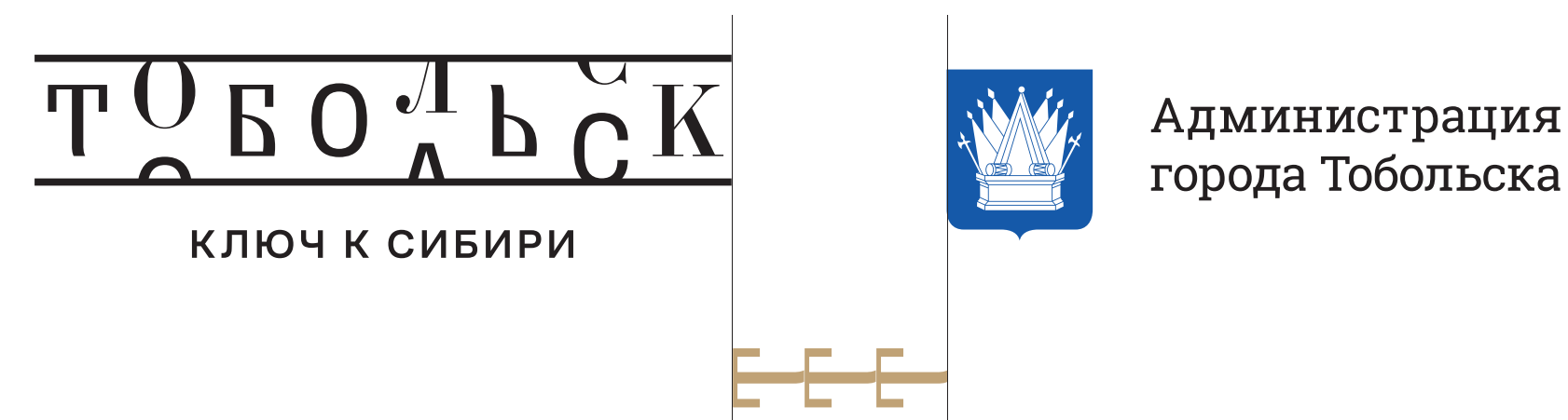
Минимальная свободная зона вокруг логотипа равняется высоте буквы «Т». Для определения данной зоны, следует разместить букву «Т» с каждой из четырех сторон логотипа.



### Совместное использование с логотипами партнеров

Когда необходимо продемонстрировать связь между туристическим брендом города Тобольска с другими логотипами в горизонтальной компоновке, необходимо соблюдать регламент, в том числе установленную данным руководством свободную зону, или охранные поля вокруг логотипа.

Для лучшего восприятия расстояние между логотипами стоит сделать больше охранной зоны в 3 раза.

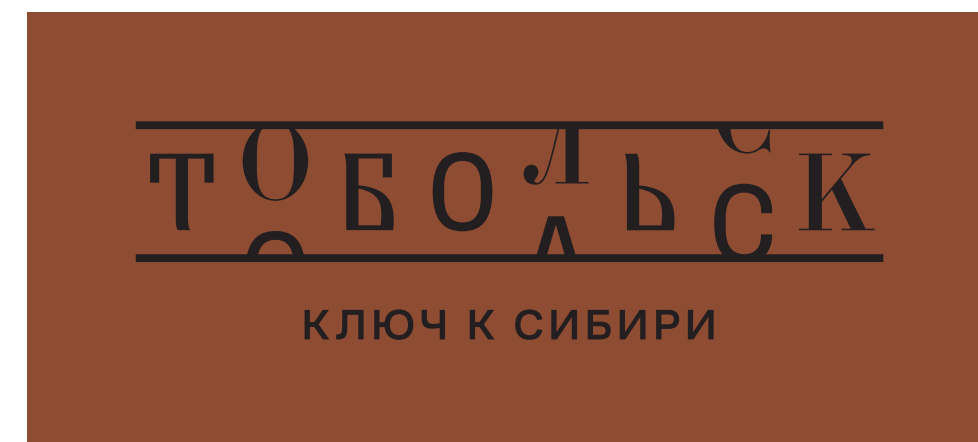


## 2.2 ЛОГОТИП

### Недопустимое использование логотипа

Логотип может быть использован только в тех вариантах, которые представлены в данном руководстве по фирменному стилю. При работе с логотипом всегда необходимо использовать рабочие файлы из данного руководства.

❗ В примерах используется основной логотип с дескриптором. Перечисленные правила распространяются и на остальные версии логотипа.



✗ Недопустимо изменять цветовое сочетание



✗ Недопустимо изменять пропорции логотипа



✗ Недопустимо изменять форму подложки



✗ Недопустимо размещать дополнительный текст



✗ Недопустимо изменять шрифт дескриптора



✗ Недопустимо искажение элементов



✗ Недопустимо применять эффекты



✗ Недопустимо использование не фирменных цветов



✗ Недопустимо изменять размеры элементов

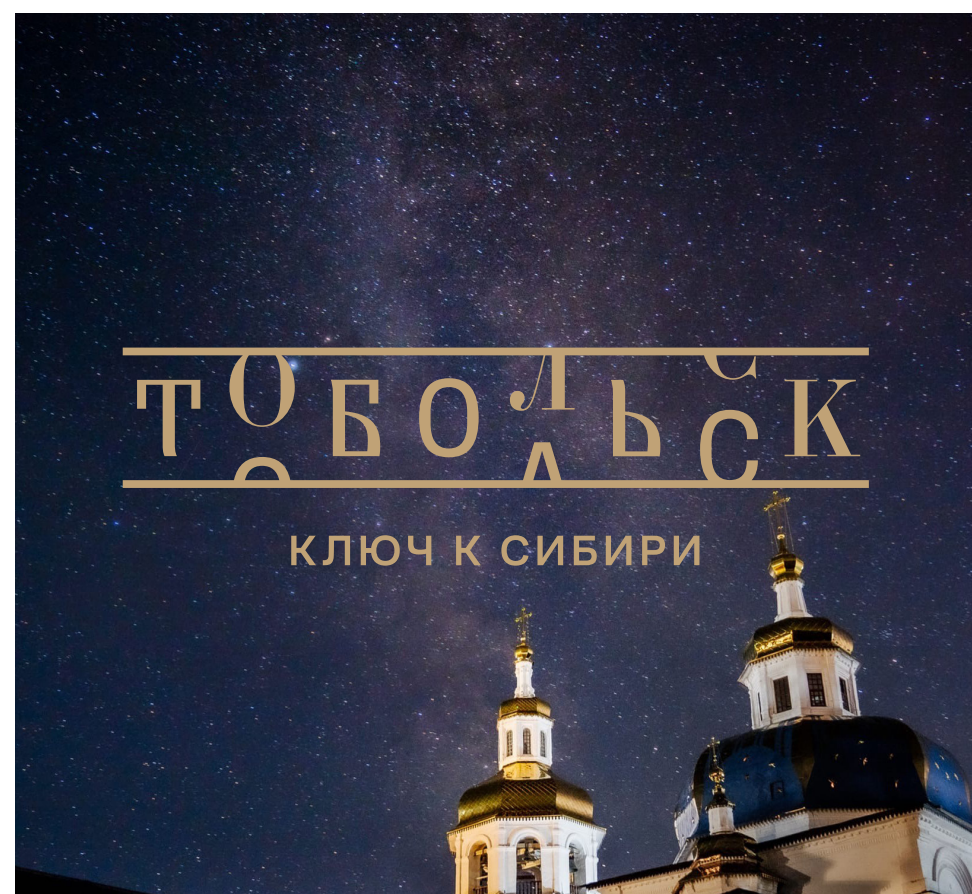


✗ Недопустимо менять элементы местами

## 2.2 ЛОГОТИП

### Размещение логотипа на фотографии

- ❗ В примерах используется основной логотип с дескриптором. Перечисленные правила распространяются и на остальные версии логотипа.



- ✓ Допустимо использовать логотип без подложки на фотографии, в случае если фон контрастный и однотонный



- ✓ Допустимо использовать логотип без подложки на черно-белой фотографии



- ✗ Недопустимо использовать логотип без подложки, когда фоном является сложная цветная фотография



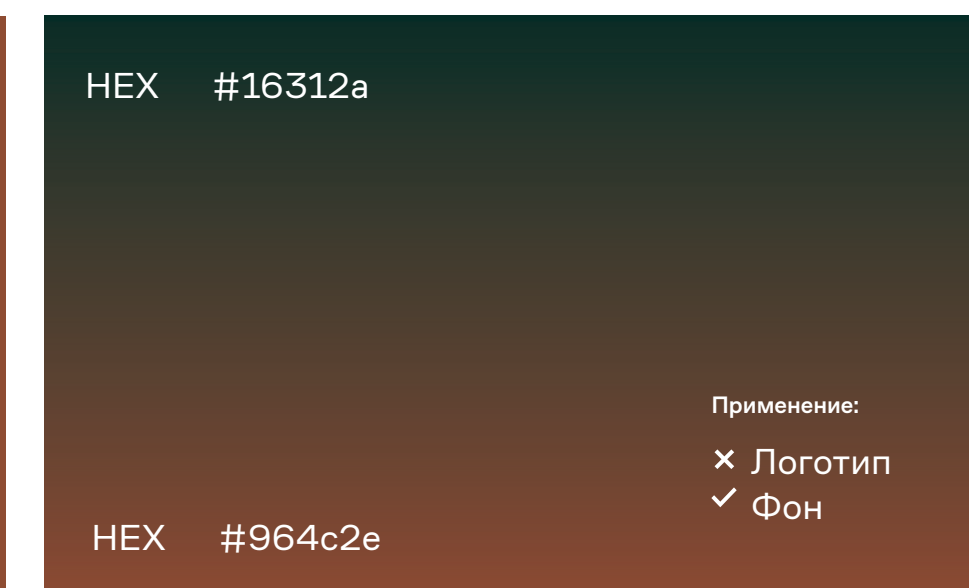
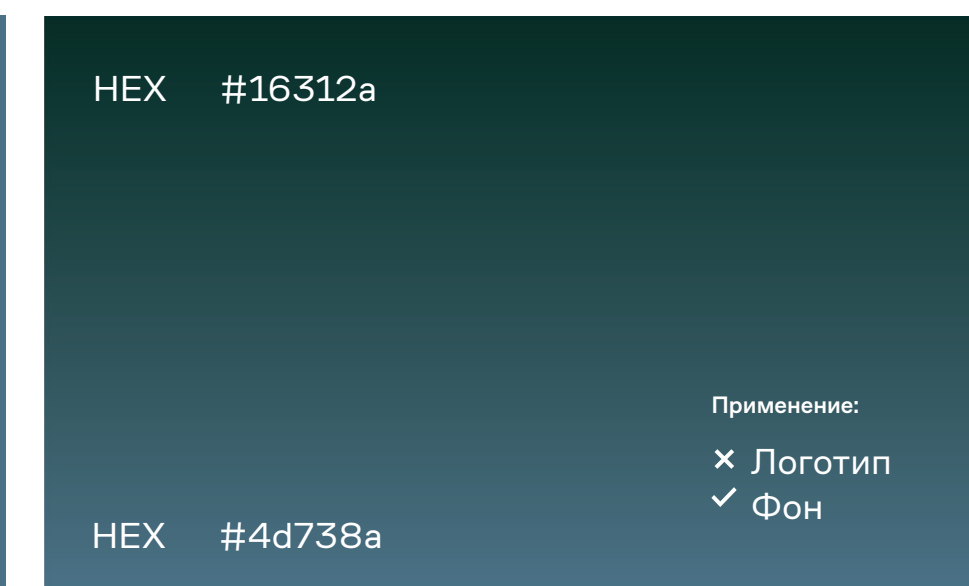
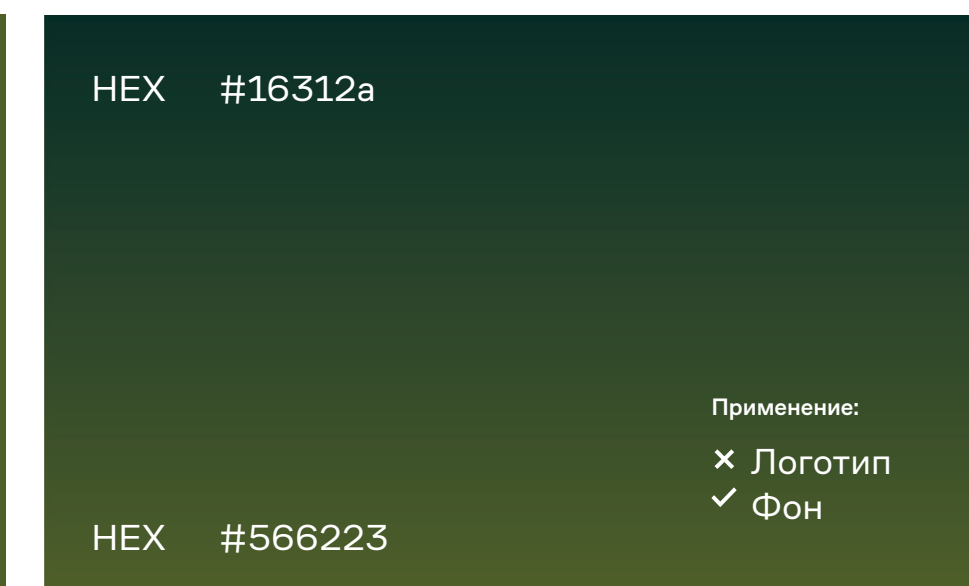
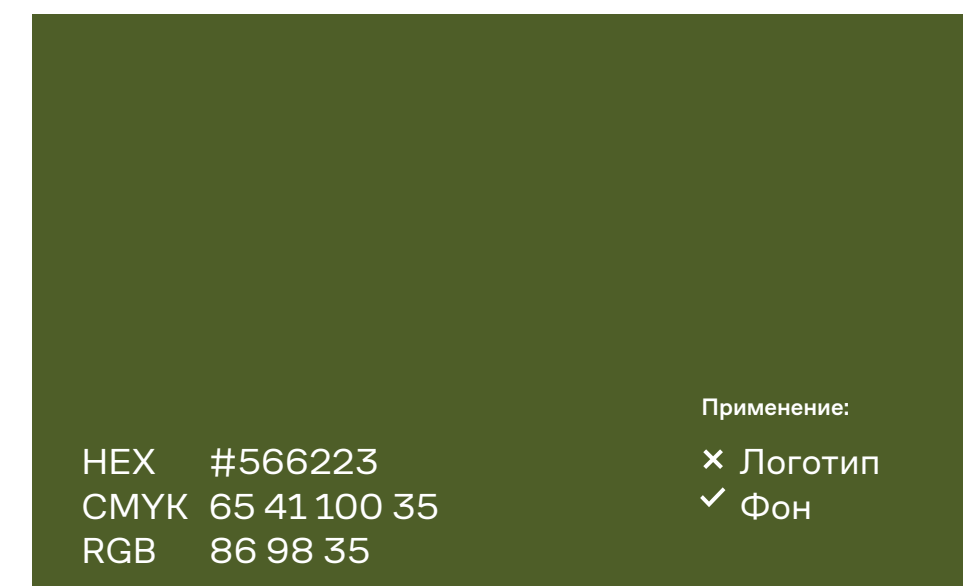
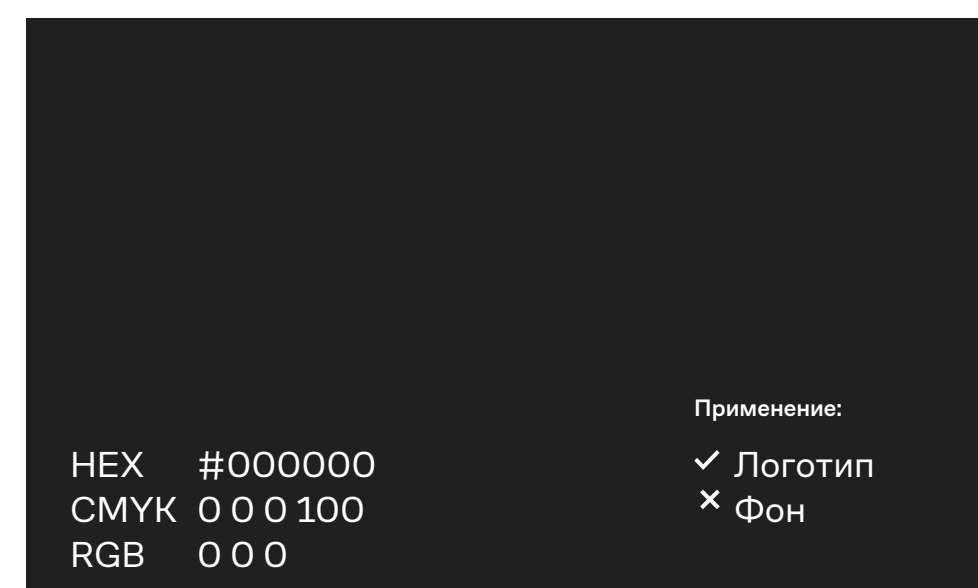
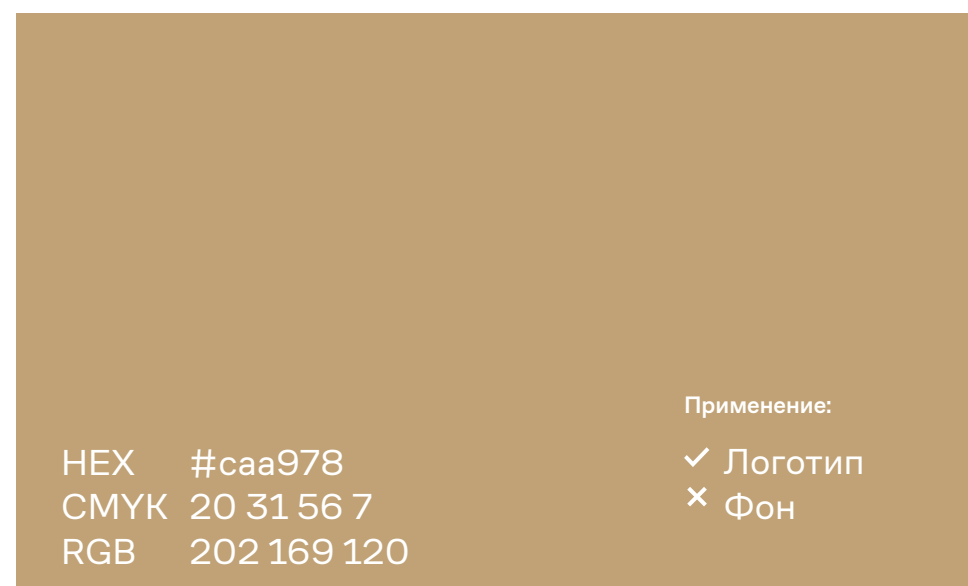
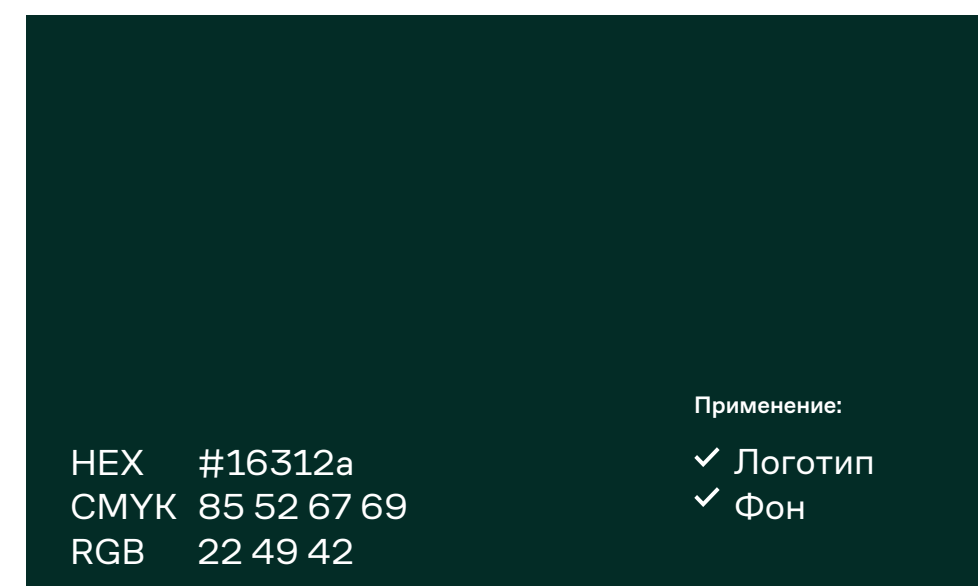
- ✗ Недопустимо использовать логотип без подложки на черно-белой фотографии в тон логотипа

## 2.3 КОЛОРИСТИЧЕСКОЕ РЕШЕНИЕ

### Основная цветовая палитра

Для туристического бренда города Тобольска определены пять фирменных цветов и три градиента. Теплые благородные оттенки, создают ощущение таинственности, подчеркивают характер бренда.

⚠ При использовании логотипа на носителях, где возможно только черно-белое отображение, допускается использование в черном или белом цвете.





## 2.4 ФИРМЕННЫЕ ШРИФТЫ

Семейство CoFo Sans используется в качестве основного наборного шрифта и заголовков. Нейтральный гротеск можно легко сочетать с логотипом и коммуникационными сообщениями.

Aa

CoFo Sans Regular

А Б В Г Д Е Ё Ж З И Й К Л М Н О П  
Р С Т У Ф Х Ц Ч Ш Щ Ъ Ы Ь Э Ю Я  
а б в г д е ё ж з и й к л м н о п  
р с т у ф х ц ч ш щ ъ ы ь э ю я  
1 2 3 4 5 6 7 8 9 0

Aa

CoFo Sans Medium

А Б В Г Д Е Ё Ж З И Й К Л М Н О П  
Р С Т У Ф Х Ц Ч Ш Щ Ъ Ы Ь Э Ю Я  
а б в г д е ё ж з и й к л м н о п  
р с т у ф х ц ч ш щ ъ ы ь э ю я  
1 2 3 4 5 6 7 8 9 0

Пример:

CoFo Sans Medium  
60 пт  
Трекинг: 100

# ЗАГОЛОВОК ПЕРВОГО УРОВНЯ

CoFo Sans Regular  
36 пт

## Заголовок второго уровня

CoFo Sans Regular  
12 пт

Город Тобольск основан в 1587 году. Имеет статус исторического города России. Территория города составляет 22198 га. Общая протяженность улиц и проездов 299 км.

Город расположен на террасах правого берега реки Иртыш, окаймляющей территорию города с запада и юга. Нижняя терраса представляет собой плоскую, слабоволнистую, местами заболоченную территорию. Верхняя терраса составляет перепад с нижней в 50-60 м. Плато изрезано густой сетью оврагов, по дну которых протекают речки Моториха, Сузгунка, Курдюмка. Леса верхней террасы (Панин бугор и окрест) являются памятниками природы. Вокруг Тобольска выделена зеленая зона (площадью 20,9 га), защищающая город от пыльных бурь и ветров, являющаяся резервуаром чистого воздуха.

## 2.4 ФИРМЕННЫЕ ШРИФТЫ

Для коммуникационных сообщений были подобраны три ярких, характерных шрифта. Данное сочетание усиливает коммуникацию, передает характер бренда.

CSTM Xprmntl 03 Cyrillic

АБВГДЕЁЖЗИЙКЛМНОП  
РСТУФХЦЧШЩЪЫЬЭЮЯ

Elizabeth Book

АБВГДЕЁЖЗИЙКЛМНОП  
РСТУФХЦЧШЩЪЫЬЭЮЯ

Stravinsky Medium

АБВГДЕЁЖЗИЙКЛМНОП  
РСТУФХЦЧШЩЪЫЬЭЮЯ

Пример:

---

ИСТОРИЯ  
ГОРОДА

---

ХРОНОЛОГИЯ  
СОБЫТИЙ  
1587 - 2023

## 2.5 КОММУНИКАЦИОННЫЕ СООБЩЕНИЯ

Коммуникационные сообщения разработанные в фирменном стиле, повышают узнаваемость бренда.

КЛЮЧ К

ДУШЕ

СИБИРИ

❗ Если в слове от 0 до 4 букв, прокручивается 2 буквы. Первая и последняя буквы не прокручиваются.

КЛЮЧ К

ИСТОКАМ

СИБИРИ

❗ Если в слове от 5 до 7 букв, прокручивается 3 буквы. Первая и последняя буквы не прокручиваются.

КЛЮЧ К

ОСВОЕНИЮ

СИБИРИ

❗ Если в слове от 8 до 9 букв, прокручивается 4 буквы. Первая и последняя буквы не прокручиваются.

КЛЮЧ К

СОКРОВИЩАМ

СИБИРИ

❗ Если в слове от 10 и более букв, прокручивается 5 букв. Первая и последняя буквы не прокручиваются.

Пример:

КЛЮЧ К

ИСТОКАМ

Elizabeth Book

Stravinsky Medium

CSTM Xprmntl 03 Cyrillic

СИБИРИ

## 2.5 КОММУНИКАЦИОННЫЕ СООБЩЕНИЯ

### Принцип построения

Коммуникационные сообщения строятся на принципе прокрутки, по аналогии с логотипом. Сетка построения и принципы идентичны для любого слова.



1. Коммуникационные сообщения в фирменном стиле бренда состоит из 2 элементов

① - «Ключ к сибирякам» неизменный элемент коммуникации

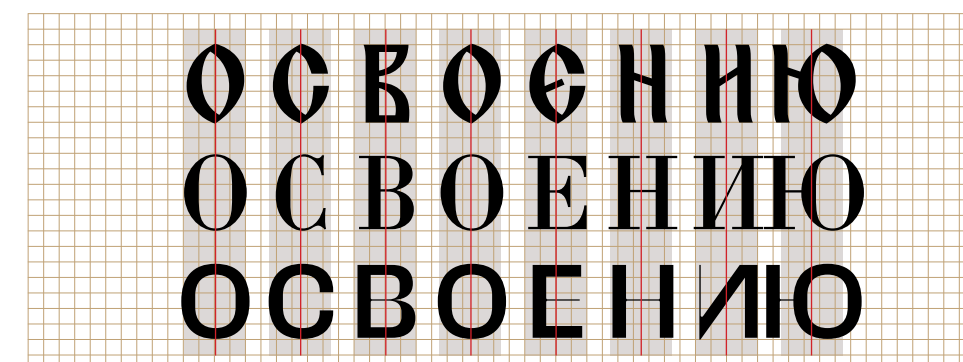
② - внутри текстового фрейма буквы переключаются, элемент является динамичным

2. Коммуникационные сообщения в фирменном стиле бренда построена на принципе прокрутки символов.

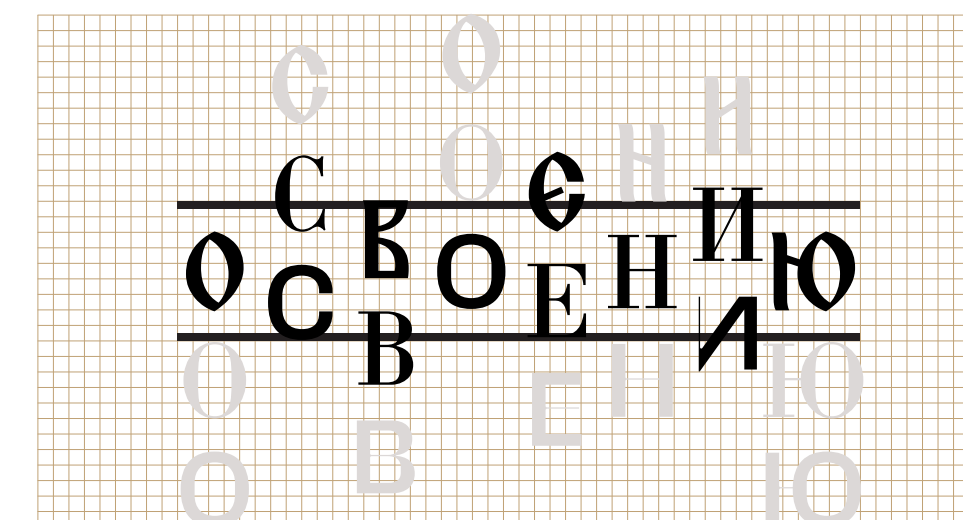
X - единица построения сетки, равная 1/9 от ② элемента

2X - высота букв в ① элементе

5X - высота букв в ② элементе



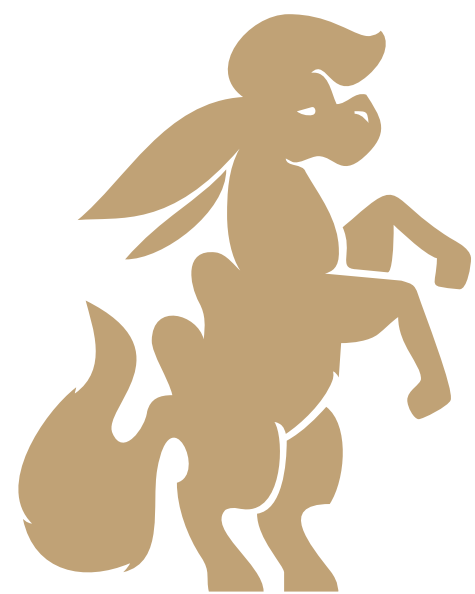
3. Буквы выравнены по вертикальным осям, относительно друг друга. Отступ слева и справа 1,5X.



4. Внутри текстового фрейма смещение производится по траектории вверх/вниз с соблюдением отступа, равного 2X.

## 2.6 ФИРМЕННЫЕ ИКОНКИ

Фирменные иконки дополняют айдентику бренда.  
Используются ситуативно в зависимости от контекста.



■ tobolsk\_identity/tobolsk\_icons

## 2.7 ФИРМЕННЫЙ ПАТТЕРН

Фирменный паттерн состоит из трех шрифтовых  
написаний слова «Тобольск» с добавлением  
узнаваемого силуэта соболя бренда Visit Tyumen.

Буквы смещаются вертикально, вверх и вниз  
относительно друг друга.



■ tobolsk\_identity/tobolsk\_pattern

ТОБОЛЬСКИЙ  
ИСТОРИКО-АРХИТЕКТУРНЫЙ  
МУЗЕЙ-ЗАПОВЕДНИК

КЛЮЧ К

ИСТОРИИ

СИБИРИ

Музей  
Семьи  
Императора  
Николая II



ТОБОЛЬСК  
КЛЮЧ К СИБИРИ

ТОБОЛЬСК  
КЛЮЧ К СИБИРИ

ТОБОЛЬСКИЙ  
ИСТОРИКО-АРХИТЕКТУРНЫЙ  
МУЗЕЙ-ЗАПОВЕДНИК

Музей  
Семьи  
Императора  
Николая II

ТОБОЛЬСК  
КЛЮЧ К СИБИРИ



