

КЛЮЧ К СИБИРИ

Особый шифр, помогающий узнать, понять и почувствовать многогранность Сибири. Центральный приём айдентики – наборный логотип из разнохарактерных, но гармонирующих букв. Узнаваемое заложенное в лого движение символов позволяет бренд-блоку выглядеть динамично, даже в статике. Приём из логотипа легко переносится в оформление ключевых сообщений, формирует узнаваемый и уникальный визуальный код.

Наборная часть логотипа универсальна, легко адаптируется под контекст за счёт варьирования букв и даже использования дополнительных символов.



СТИЛИСТИЧЕСКАЯ ОТСЫЛКА К РАЗЛИЧНЫМ ЭПОХАМ

XV век

Т О Б О Л Ь С К

→ Полуустав

Т О Б О Л Ь С К

→ Скоропись

Т О Б О Л Ь С К

→ Русская вязь

Т О Б О Л Ь С К

→ Гражданский шрифт

Т О Б О Л Ь С К

→ Шрифты стиля модерн

Т О Б О Л Ь С К

→ Конструктивизм

Т О Б О Л Ь С К

→ Современная антиква

Т О Б О Л Ь С К

→ Современный гротеск

XXI век

ОСНОВНАЯ ВЕРСИЯ ЛОГОТИПА

В основной версии логотипа,
на иконку заменяется только 4 буква («О»)



ОСНОВНАЯ ВЕРСИЯ ЛОГОТИПА С ДЕСКРИПТОРОМ



КЛЮЧ К СИБИРИ



ОСНОВАН В 1587 ГОДУ



ПЕРВАЯ СТОЛИЦА СИБИРИ

ОСНОВНАЯ ВЕРСИЯ ЛОГОТИПА С ДЕСКРИПТОРОМ



Ключ к Сибири



Основен в 1587 году




Первая столица Сибири

ДОПОЛНИТЕЛЬНЫЕ СИМВОЛЫ (В РАЗРАБОТКЕ)

Т О Б  Л Ъ С К

Т О Б  Л Ъ С К

Т О Б  Л Ъ С К

Т О Б  Л Ъ С К

КОЛОРИСТИЧЕСКОЕ РЕШЕНИЕ

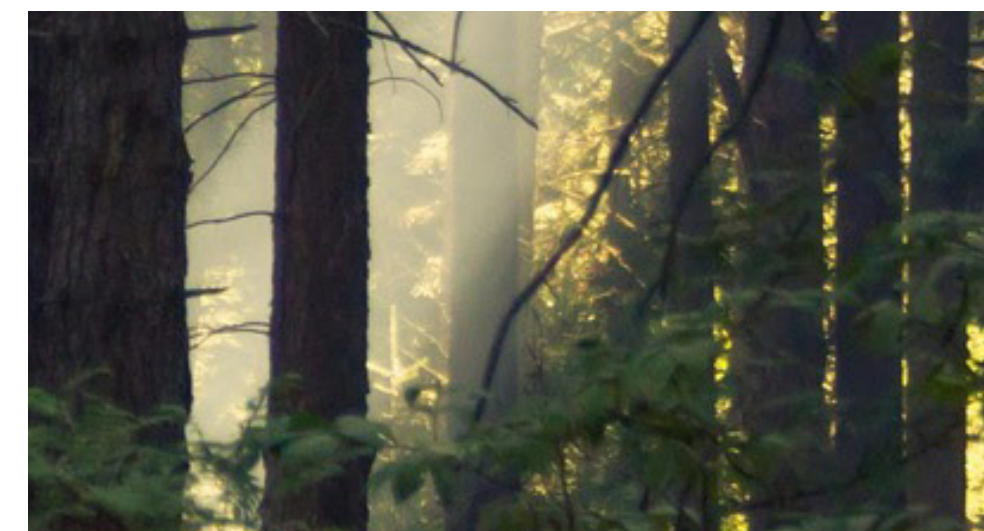
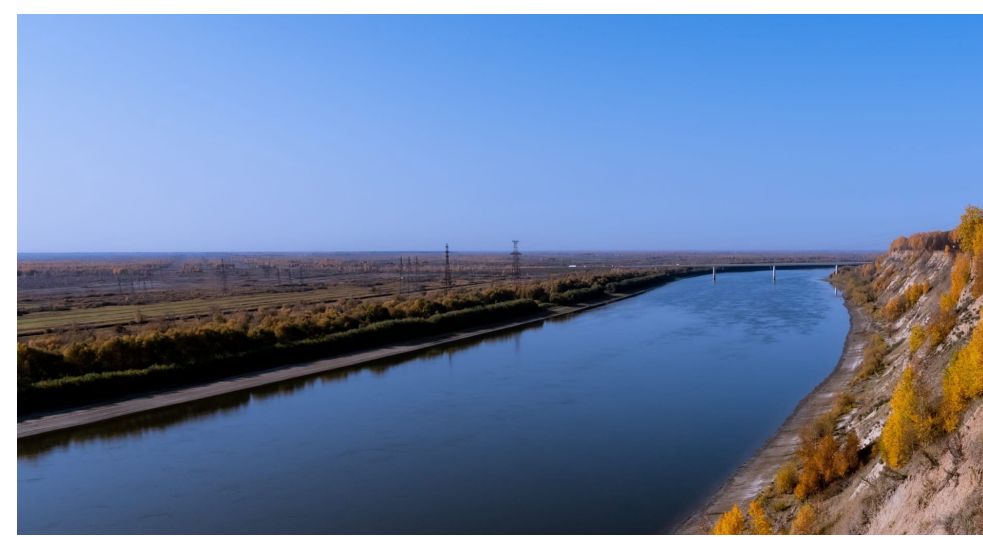
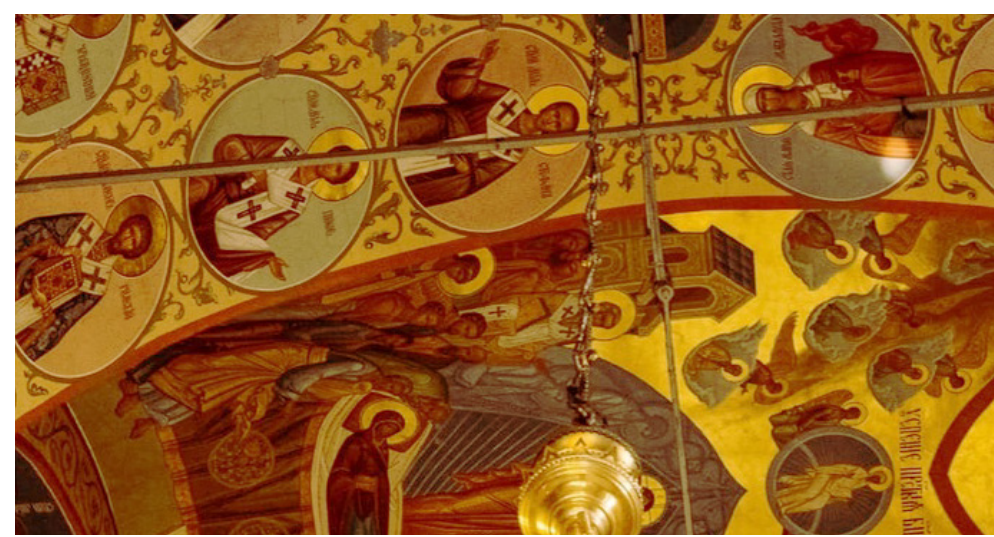
Деревянные постройки/
Плодородные земли

Благородное золото

Чистое небо/
Река Иртыш/
Купола Тобольского кремля

Таинственный лес/
Зелёные холмы

Рассвет/
Кирпичная застройка

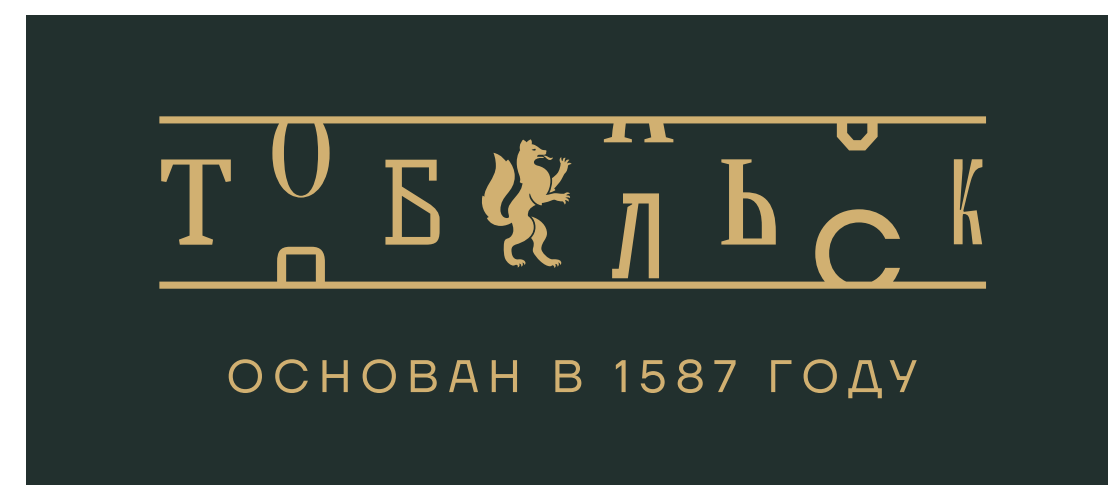


Дополнительно: градиенты составленные из основной цветовой палитры



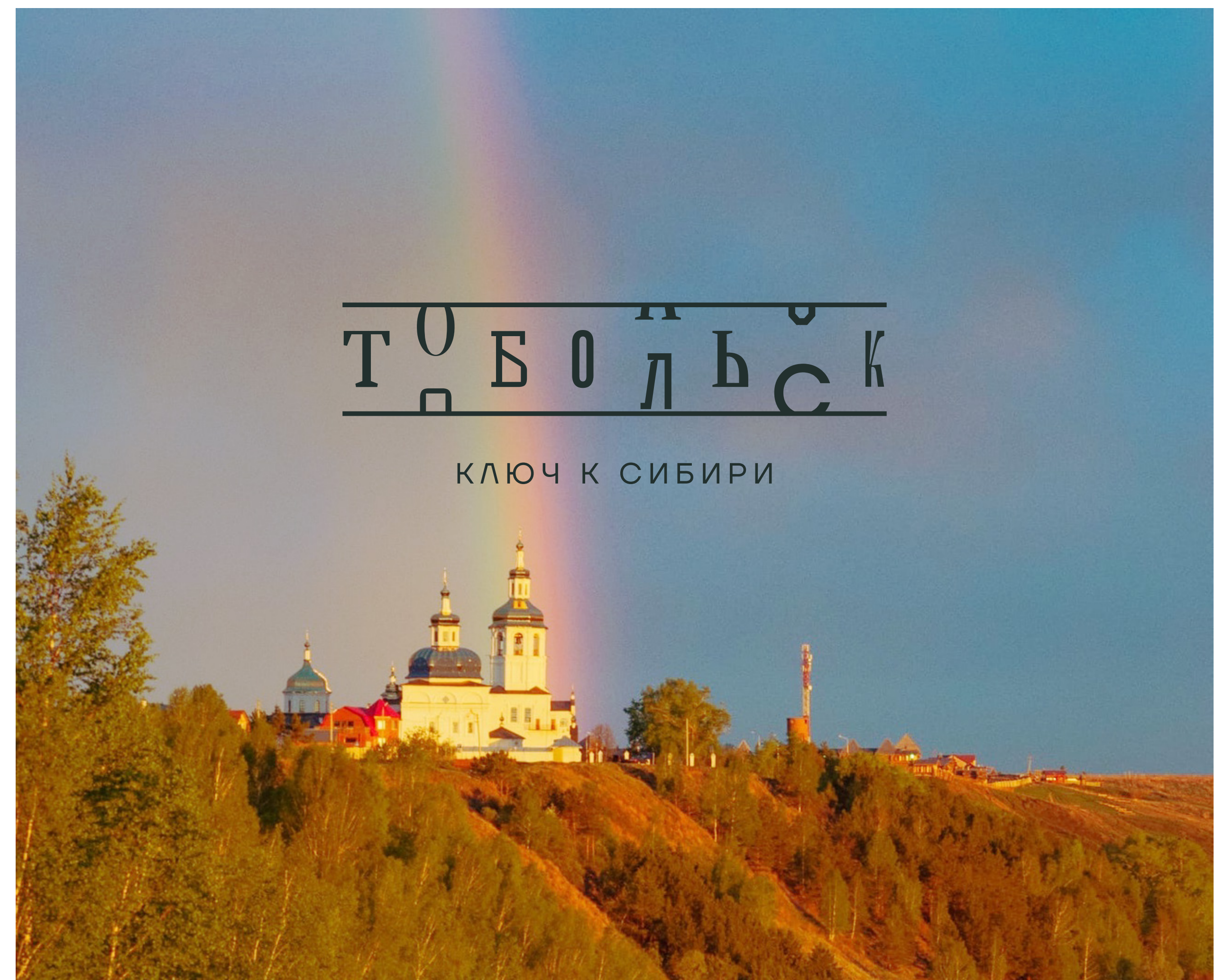
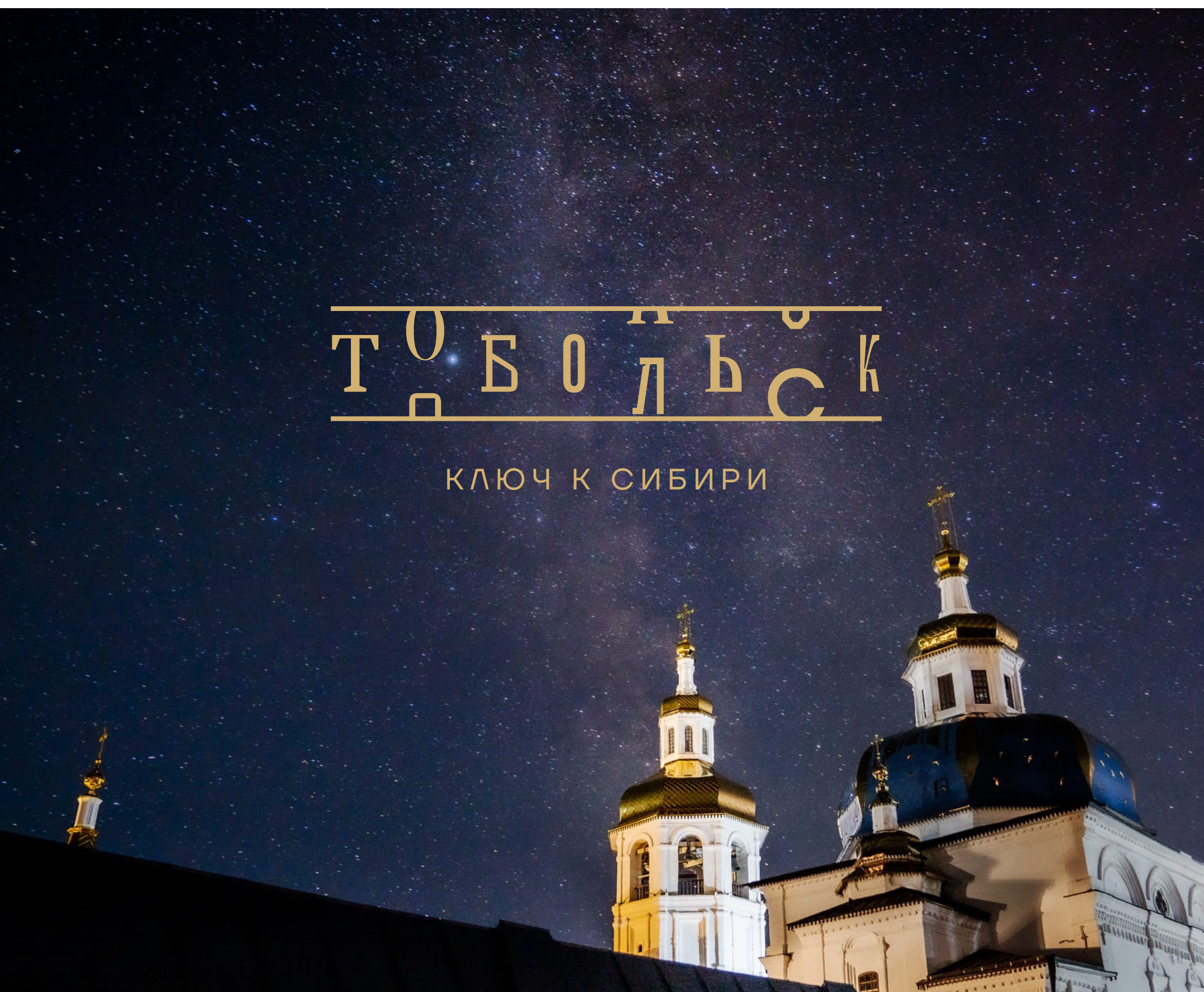
В СЛУЧАЕ ИСПОЛЬЗОВАНИЯ ЛОГОТИПА НА ПОДЛОЖКЕ

Подложка для логотипа используется в случае, когда фоном является сложная разноцветная фотография



В СЛУЧАЕ ИСПОЛЬЗОВАНИЯ ЛОГОТИПА НА ФОТОГРАФИИ

Допускается использование логотипа без подложки на фотографии, в случае если фон контрастный и однотонный

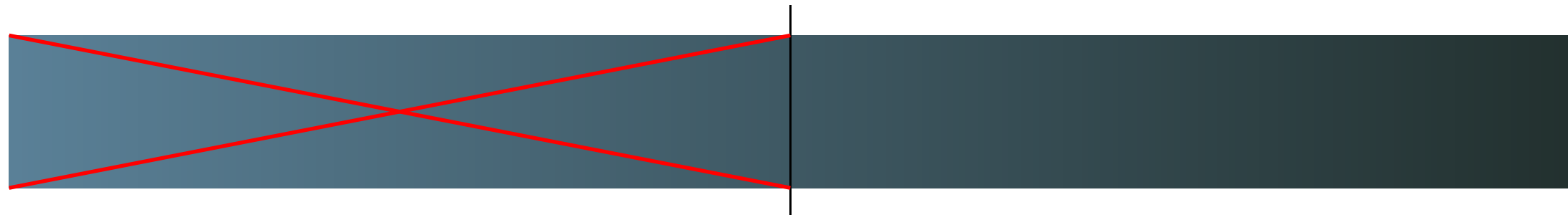


В СЛУЧАЕ ИСПОЛЬЗОВАНИЯ ЛОГОТИПА НА Ч/Б ФОТОГРАФИИ

Допускается использование логотипа без подложки на фотографии, в случае если фон контрастный и однотонный



В СЛУЧАЕ ИСПОЛЬЗОВАНИЯ ЛОГОТИПА НА ГРАДИЕНТЕ



Допускается использование логотипа без подложки на градиентном фоне, в той части заливки, где преобладает темный цвет

Т О Б Л Ъ С К
Д

КЛЮЧ К СИБИРИ

Т О Б Л Ъ С К
Д

ОСНОВАН В 1587 ГОДУ


Т О Б Л Ъ С К
Д

ПЕРВАЯ СТОЛИЦА СИБИРИ

ТОБЕЛЪСК

КЛЮЧ К СИБИРИ

Тобольск



Т О Б О Л Ъ С К


КЛЮЧ К ИСТОРИИ СИБИРИ

Музей
Семьи
Императора
Николая II

tiamz.ru

Отправить сообщение

Тобольск



Т О Б О Л Ъ С К

КЛЮЧ К ДУШЕ СИБИРИ


Гастротур
по сибирской кухне

В рамках регионального фестиваля «Уха-Царица»

tobolsktravel.ru

Отправить сообщение

Тобольск



Т О Б О Л Ъ С К

КЛЮЧ К СОКРОВИЩАМ СИБИРИ

XIII
Музыкальный фестиваль
«Лето в Тобольском Кремле»

свайп вверх ↑

Отправить сообщение



КЛЮЧ К

ИСТОКАМ

СИБИРИ

visittobolsk.ru

ТОБОЛЬСК

КЛЮЧ К СИБИРИ



ТОБОЛЬСК
ОСНОВАН В 1587 ГОДУ

КЛЮЧ К
СУКРОВИЩАМ
СИБИРИ

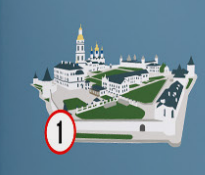
Download on the
App Store
GET IT ON
Google Play

ТОБОЛЬСК



КЛЮЧ К ИСТОРИИ СИБИРИ

10 МЕСТ В ТОБОЛЬСКЕ, КОТОРЫЕ НАДО УВИДЕТЬ



1 **Тобольский Кремль**
Его называют «ключом к истории Сибири». Расположен на правом берегу Иртыша, в центре города. В 1586 году основан Иваном Грозным. В 1989 году, когда началось строительство нового кремля, сохранившиеся деревянные стены и башни были перенесены на новое место. В 1993 году, когда началось строительство нового кремля, сохранившиеся деревянные стены и башни были перенесены на новое место. В 1993 году, когда началось строительство нового кремля, сохранившиеся деревянные стены и башни были перенесены на новое место.



2 **Сибирский колокол**
Уникальный памятник инженерного искусства конца XVIII века, по традиции не выходящий за пределы России. Подарок союзников, строительство которого началось в 1871 году, когда началось строительство нового кремля, сохранившиеся деревянные стены и башни были перенесены на новое место.



3 **Терентьев банк**
Один из самых старых банков, которые вы вряд ли забудете, некогда — суверенный банк, из которого на рубеже XIX и XX веков зародился относительно недавно, в 1989 году, когда началось строительство нового кремля, сохранившиеся деревянные стены и башни были перенесены на новое место.



4 **Сад Ермака**
Красивый парк расположен на мысе Чуяма, образованном Большим Казачьим и Никольским островами, откуда отплыл в 1586 году Ермак Тимофеевич. В 1952 году, когда началось строительство нового кремля, сохранившиеся деревянные стены и башни были перенесены на новое место.



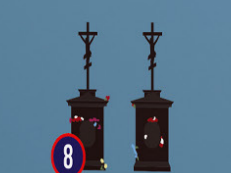
5 **Дом Губернатора — Музей Семьи Императора Николая II**
Первый государственный музей в России, посвященный семье Николая II и его семьи, единственный сохранившийся дом, связанный со семьей Романовых. До того, как в августе 1917 года сюда привезли августейшую семью, бывший дом купца Кулигина служил резиденцией тобольских губернаторов. Рядом находится домашняя церковь, которую Романовы посещали в первые дни ссылки.



6 **Пещера сибирских старожилов**
Для съемки фильма «Тобол» был восстановлен целый город, сегодня представляющий интерактивный музей под открытым небом. В 1989 году, когда началось строительство нового кремля, сохранившиеся деревянные стены и башни были перенесены на новое место.



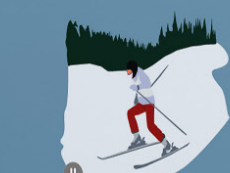
7 **Завальчские часы**
Старинные часы, открытые в 1772 году, по которому название их за расположением на главной городской площади, деревянные часы, сооруженные в 1888 году. Здесь похоронены писатель П.Т. Ершов, историк Сибиря П.А. Столыпин, художник М.С. Завальчинский и другие. А.Н. Радский, возмущаясь из ссылки, попросил здесь сделать ему памятник.



8 **Тобольская фабрика художественных изделий**
На единственной в России исторической фабрике, которая работает уже 90 лет, и при трудностях около 50 рабочих, открылся собственный музей. Производство изделий в тобольской звонке еще зародилось в XVII веке, когда появились здесь русские поселенцы и местные шведы. Из вещей многих, а их в округе находилось немало, вырвали не только ковшевые фигурки, но и шкатулки, пуговицы, гребни и табакерки. Складов которых работало не только с южной стороны, но и с южной стороны, после войны, древнего бисера и даже с зубной пастой и колготочным узором.



9 **Горальский курорт «Алмасова»**
Самый высокий горнолыжный курорт региона находится в пригороде Тобольска, среди других склонов урочища Сузунки, в окружении сибирских хвойных лесов. Склоны горы Алмасова — самый протяженный в регионе. Зимой здесь катаются на лыжах, в остальное время отдыхают на менее активно: на курорте оборудована веревочная трасса, площадки для тайгбола и лазертага, слуховые аппараты Фитурри, и так далее. Из центра Тобольска до Алмасова добраться без пересадки можно на автобусе № 20.

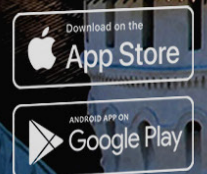


10 **Тобольский транспорт**
Общественный транспорт Тобольска больше 50 лет, сегодня по городу курсируют 26 маршрутов, с расписанием и направлением движения автобусов можно ознакомиться на сайте trp.tl.ru. Вход в автобус через переднюю дверь, вход — через заднюю. Стоимость проезда в Тобольском транспорте — 21 рубль, оплатить можно наличными или картой (VISA и MasterCard), билеты приобретаются у кондукторов. Все автобусы оснащены системой аудио оповещения, так что можно остановку Вы не пропустите.

ИМПЕРАТОРСКИЙ МАРШРУТ
Если Вы едете в Тобольск из Тюмени (и наоборот), рекомендуем сделать маршрут Тюмень — Тобольск — Тобольск — Тюмень (в пути — 3,5 часа). Удобные кресла самолетного типа с розетками, подлокотниками и столиками, Wi-Fi, кондиционеры, биоплатежи, информационные табло, кулеры с питьевой водой, чай и кофе. Первого и второго класса отменяется развлекательный фильм, чтобы сидеть лицом к лицу друг к другу. Вам вручат индивидуальный набор путевостановки и наушники для прослушивания аудиогидов. В пути на экранах показывают фильмы про Тобольск, «Тобол», который не убил русского царя». Попадает отправляется ежедневно в 7.06 с тобольского железнодорожного вокзала, из Тобольска утренний рейс стартует в 7.12, цена билета — от 344 до 688 рублей, вечером из Тобольска в Тюмень. «Императорский маршрут» отправляется в 18.05, билет можно купить в торговых кассах вокзала и с помощью приложения «Тригора».

АБАЛАКСКИЙ МОНАСТЫРЬ
От Тобольска можно добраться на автобусе (60 рублей) или такси — монастырь расположен в 20 километрах от города, на правом берегу Иртыша, в селе Абакан, которое до завоевания Сибири было небольшим татарским городком. Уникальный комплекс каменной архитектуры, который начался в конце XVII века, построен в стиле казачьего барокко, мужской монастырь, действующий по сей день, основан в 1735 году. Это место силы — с высокого берега открывается выдающийся вид на реку и окрестности, здесь в 1854 году произошло сражение, окончательно определившее успех сибирской экспедиции Ермака. Рядом с монастырем расположен туристический комплекс, реконструкция которого в последние годы позволила посетить Абакан — прокатиться на каретной тележке, захватить лошадей. Есть одно развлечение — русская баня на дровах, с вениками, сенями и полевыми ларом. Собирается сюда, запланируйте как минимум три часа, которые пролетят незаметно.

ТАКСИ
Такси в Тобольске порадовало демократичными ценами, минимальная цена поездки по городу — от 70 рублей, поездка от железнодорожного вокзала до центра будет стоить около 300 рублей. Как и в большинстве российских городов, здесь есть местные службы, и общероссийские компании, работающие в течение 5-7 минут, можно оформить заказ через агрегатор «Яндекс.Такси». У официальных такси может не быть привычной материи «шеринг» и френч-гребней, но волноваться не стоит — оператор назовет Вам номер и номер автомобиля, увидит точное время прибытия. Независимые парковщики встречаются чаще, чем в Тюмени, в том числе, в районе железнодорожного вокзала и торговых центров, но мы не рекомендуем пользоваться их услугами, лучше закажите такси через службу приёма заказа, в котором Вы остановились. Если все-таки решили взять автомобиль на улице, заранее выясните стоимость поездки. Не ловите такси у дороги!





ТОБОЛЬСК

КЛЮЧ К СИБИРИ



ТОБОЛЬСК
ПЕРВАЯ СТОЛИЦА СИБИРИ

ПОДАРОЧНЫЙ
СЕРТИФИКАТ

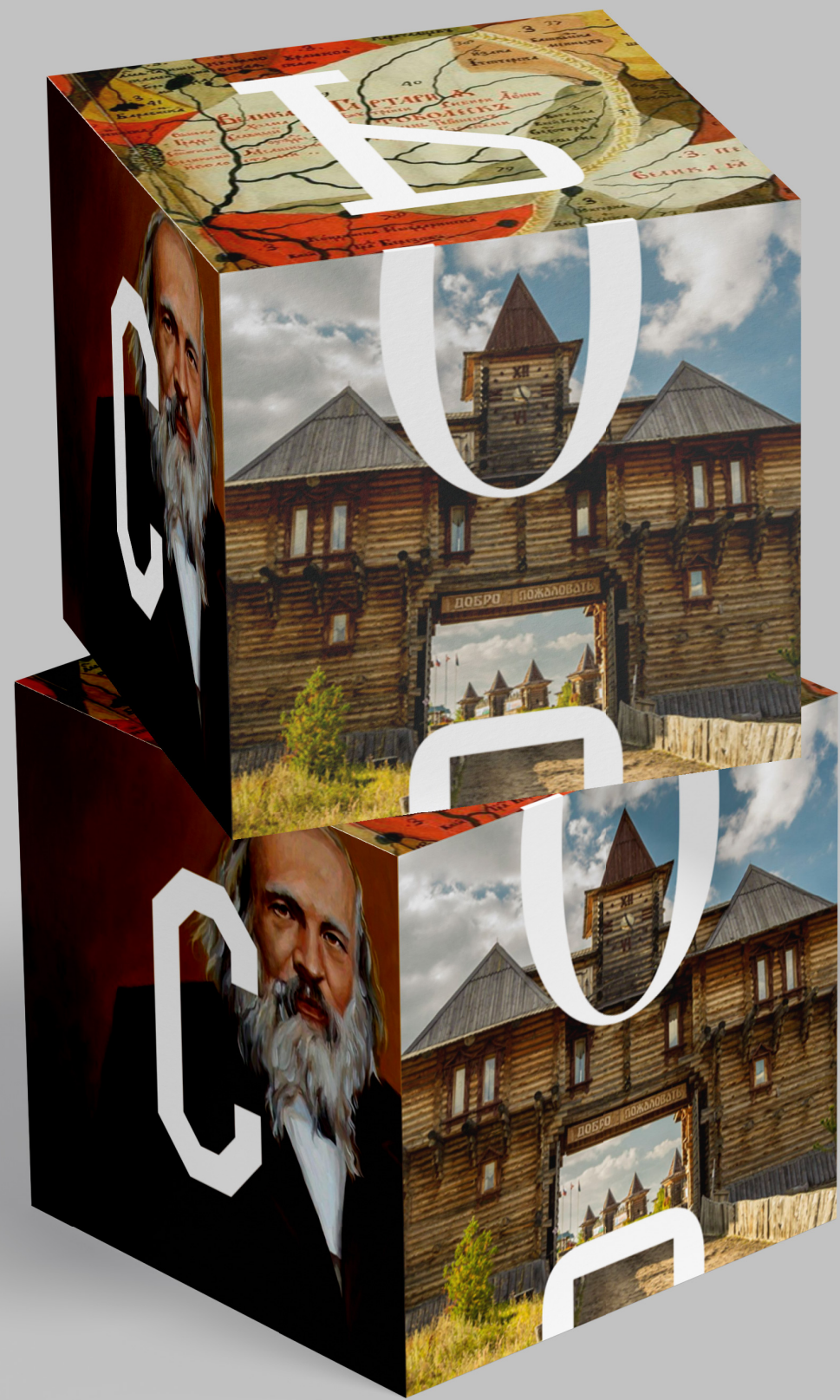
ТОБОЛЬСК
ПЕРВАЯ СТОЛИЦА СИБИРИ

Почувствуй себя жителем старинного сибирского города

ЭКСКУРСИЯ ГОРОДСКИЕ ТРАДИЦИИ СИБИРИ

Вас ждёт ужин в ресторане
«Марк и Лев»

г. Тобольск, ул. Семёна Ремезова, д. 19





М ТОБОЛЬСКИЙ
ИСТОРИКО-АРХИТЕКТУРНЫЙ
МУЗЕЙ-ЗАПОВЕДНИК

Музей
Семьи
Императора
Николая II

ТОБОЛЬСК

ОСНОВАН В 1587 ГОДУ

КЛЮЧ К

ИСТОРИИ

СИБИРИ



ТОБОЛЬСК

ОСНОВАН В 1587 ГОДУ

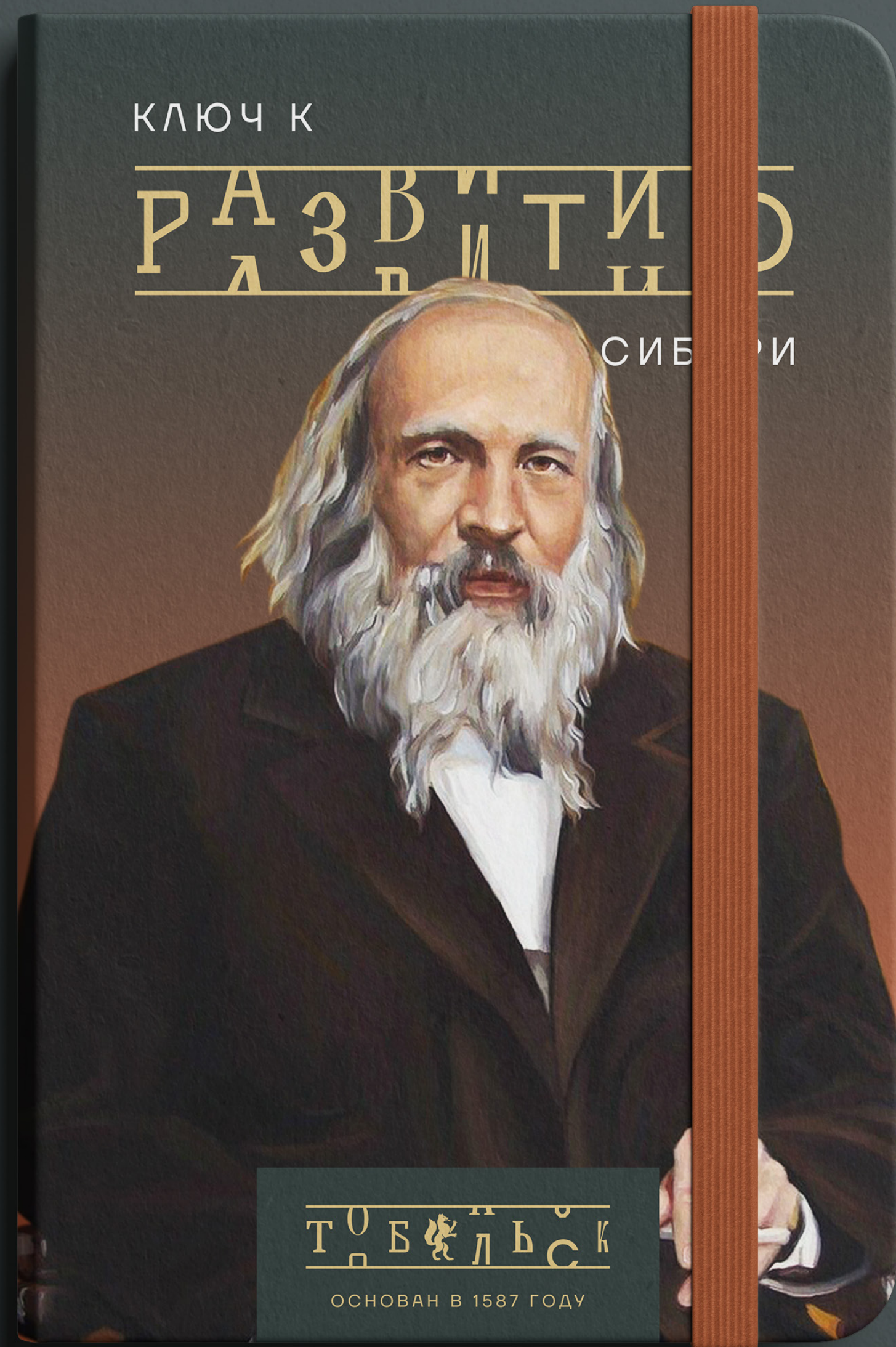
М ТОБОЛЬСКИЙ
ИСТОРИКО-АРХИТЕКТУРНЫЙ
МУЗЕЙ-ЗАПОВЕДНИК

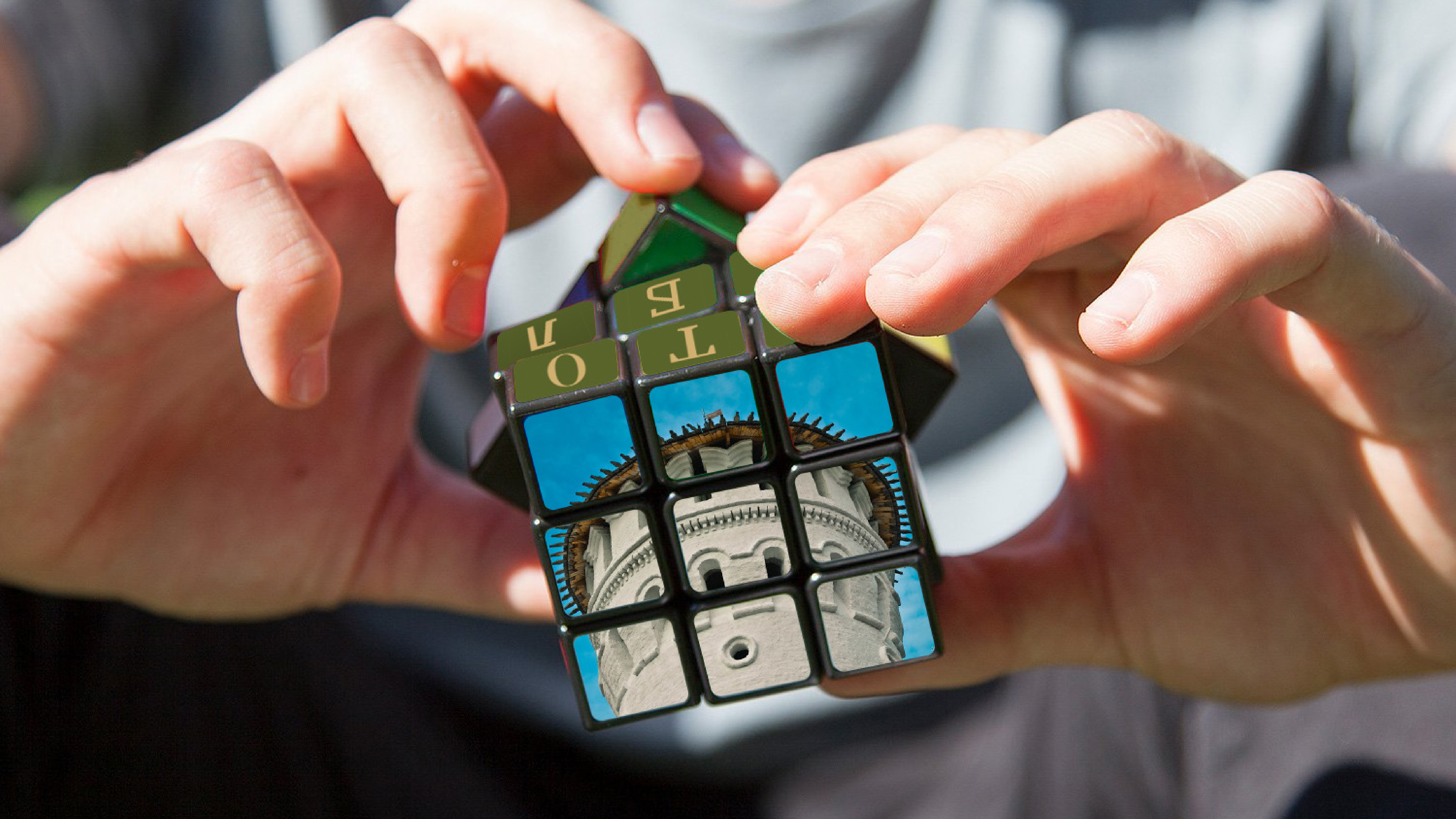
Музей
Семьи
Императора
Николая II

ТОБОЛЬСК

ОСНОВАН В 1587 ГОДУ











visitobolsk.ru

ДОБРО
ПОЖАЛОВАТЬ В
ТОБОЛЬСК

Download on the
App Store

GET IT ON
Google Play

ДОБРО
ПОЖАЛОВАТЬ В

Т О В О Л Ъ С К



Download on the
App Store

GET IT ON
Google Play

